

CE | EN 60598-2-3 | IP 66 | IK 08 | RA 70 | WA 0,03m² | 220V – 240V / 50Hz – 60Hz

Leuchtenkopf



ALFONS I/N DA HE TW LED ZS

mit Zhaga-Sockel



- empf. Masthöhe: 4,00m – 7,00m
- Beleuchtungsaufgabe: niedriger und mittlerer Lichtbedarf
- Leuchtmittel: inkl. 1 bzw. 2 DA HE TW LED Module
- Farbtemperatur: Biodiversität durch Tuneable White LED-Module: stufenlos einstellbar 2.200K bis 4.000K
- Überspannungsschutz: 10kV
- LED Betriebsgerät: inkl. programmierbarem, Zhaga Book18 konformen und D4i-zertifiziertem 2-Kanal-Treiber mit DX-Schnittstelle und Datenkommunikation, in Kombination mit 1 standardisiertem Zhaga-Sockel unten, sowie integrierter „Constant Light Output“ (CLO) Funktion zur Konstanzhaltung des Lichtstroms der LEDs über die gesamte Nutzlebensdauer (bis 100.000 Stunden / B10)
- Lebensdauer der LED: 65.000 Stunden/ L100/ B10; 100.000 Stunden/ L90 /B10 für minimale Wartungskosten aufgrund exzellentem Wärmemanagements
- Lichtsteuerung: gegen Mehrpreis: Dimmung, Leistungsreduzierung; zukunftssicherer Zhaga Sockel an der Unterseite, geeignet für die nachträgliche Ausstattung der Leuchte mit Hub-Lichtsteuerungssystemen, z.B. CLEVER LIGHT, u.a. gerichtetes Licht (multi layer) durch auswechselbare, alterungsbeständige Linsenoptik
- optisches System: [Straßenoptik](#), [Platzoptik](#), [Flächenoptik](#), [Radwegoptik](#), [Fußgängerüberwegoptik](#) – s. nächste Seite
- Lichtverteilung: Aluminiumdruckguss, unbeschichtet
- Leuchtenkopf: Farbe: natur
- Abdeckung: flaches, klares Einscheiben-Sicherheitsglas
- Anschluss: komplett verdrahtet; mit Hilfe einer Steckkupplung im Inneren des Leuchtenkopfes; Leuchtenkopf zum Aufklappen
- Montage: Auf- bzw. Ansatzmontage; ASA 60/N oder ASA 76/N separat zu bestellen:
 - ASA 60/N für Aufsatz ø 48mm bis 60mm (0°, -5°, -10°, -15°) bzw. für Aufsatz ø 60mm (0°, 5°, 10°, 15°)
 - ASA 76/N für Aufsatz ø 76mm (0°, 5°, 10°)
- Zubehör: Auf- bzw. Ansatzstück ASA, Mast, Mastzubehör, Wandausleger, Kabel, Lichtschott – separat zu bestellen
- Anwendungsbereiche: Parkanlagen, Boulevards, Schulen, Seniorenresidenzen, Hotels, Firmengelände, Anlieger- und Sammelstraßen, Hauptstraßen, Geh- und Radwege, Plätze, Parkplätze, Ferienparks

| Bestückung | kg | Bestellnummer |
|------------|----|---------------|
|------------|----|---------------|

stufenlos einstellbar:

1 Modul: von 7,7W/1.295lm/2.200K bis 34,4W/4.740lm/2.200K
 bzw. von 7,7W/1.560lm/4.000K bis 34,4W/5.855lm/4.000K
 LED DA HE TW 2x8 4,8 9.136.8158.xxxN-224T-ZSu

2 Module: von 15,4W/2.590lm/2.200K bis 68,8W/9.480lm/4.000K
 bzw. von 15,4W/3.120lm/4.000K bis 68,8W/11.710lm/4.000K
 LED DA HE TW 2x8 5,2 9.136.8258.xxxN-224T-ZSu

Leistungsreduzierung ohne Steuerphase,
 individuelle Programmierung 9.136.8x58.xxxN-224T-93-ZSu

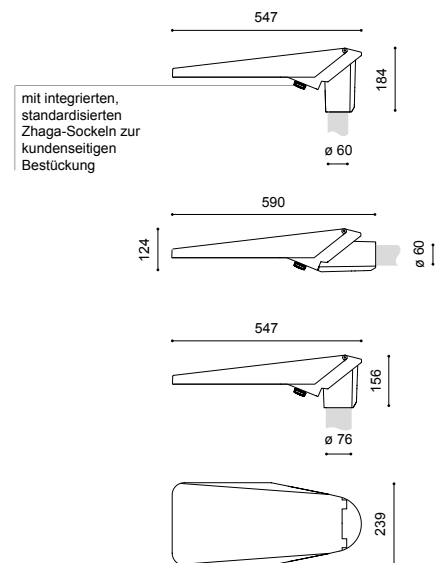
notwendiges Zubehör: Aluminiumguss, unbeschichtet

| | | |
|---|-----|----------------|
| Ansatz- oder Aufsatzstück für Zopf ø 60mm | | |
| ASA 60/N | 0,9 | 9.924.0980.70N |
| Aufsatzstück für Zopf ø 76mm | | |
| ASA 76/N | 1,0 | 9.924.0979.70N |

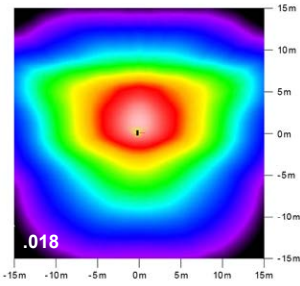
| | | |
|-----------------------------|------|---------------|
| Zubehör: Lichtschott | | |
| LS DA 1 | 0,01 | 2.914.8301.17 |

Schutzklasse II gegen Mehrpreis (Buchstabe "S" am Ende der Bestellnummer ergänzen)

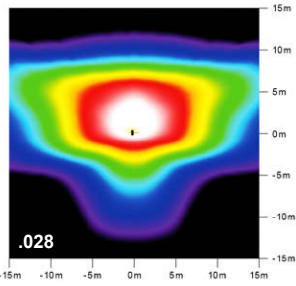
Technische Änderungen und Irrtümer vorbehalten. 02.2026



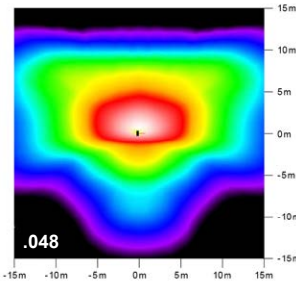
Straßenoptik (2x8)
asymmetrisch breitstrahlend / asymmetrisch tiefbreitstrahlend



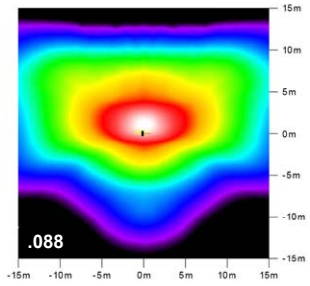
X.XXX.XXXX.018



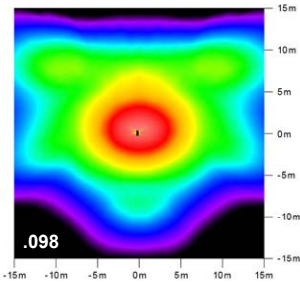
X.XXX.XXXX.028



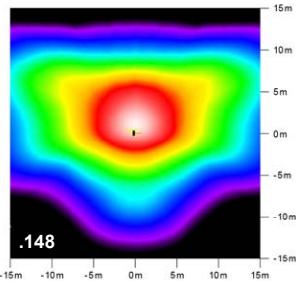
X.XXX.XXXX.048



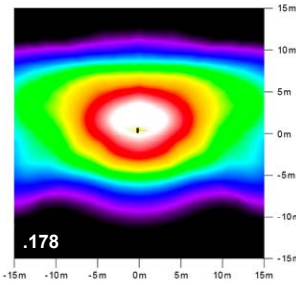
X.XXX.XXXX.088



X.XXX.XXXX.098



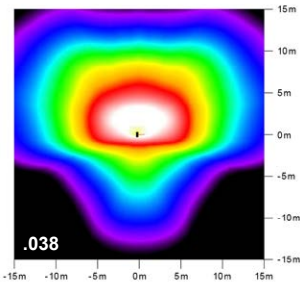
X.XXX.XXXX.148



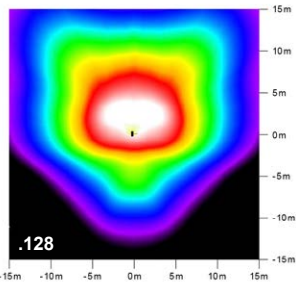
X.XXX.XXXX.178

Flächenoptik (2x8)
asymmetrisch tiefbreitstrahlend / asymmetrisch

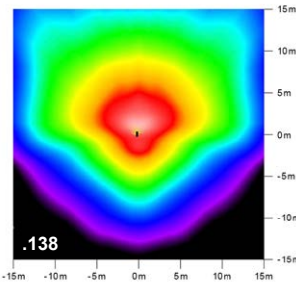
Platzoptik (2x8)
symmetrisch



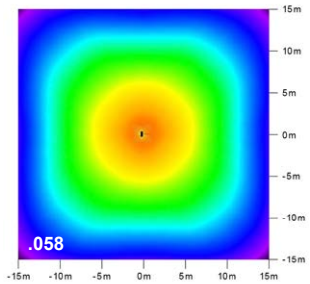
X.XXX.XXXX.038



X.XXX.XXXX.128



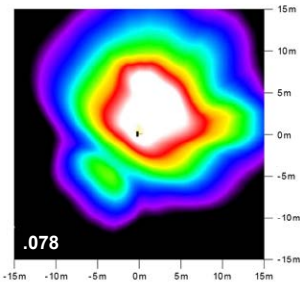
X.XXX.XXXX.138



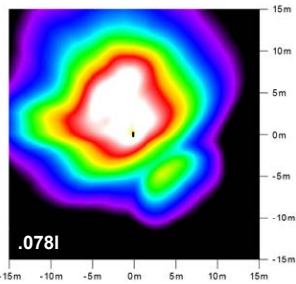
X.XXX.XXXX.058

Fußgängerüberwegsoptik (2x8)
rechtsstrahlend / linksstrahlend

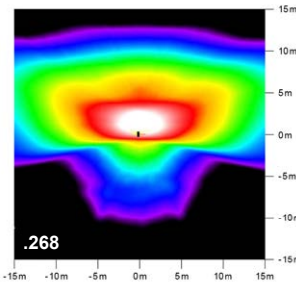
Radwegoptik (2x4*)
eng- und breitstrahlend



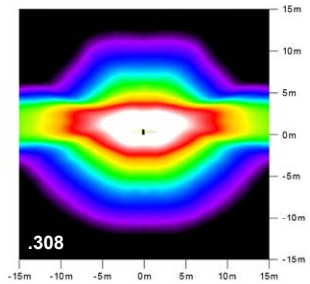
X.XXX.XXXX.078



X.XXX.XXXX.078l



X.XXX.XXXX.268



X.XXX.XXXX.308

***anderes DA LED Modul – andere Leistung, separates Datenblatt auf Anfrage**