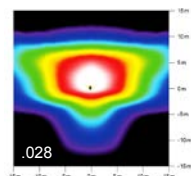


Leuchtenkopf

# ALFONS I DAWU LED 2.0 MLC

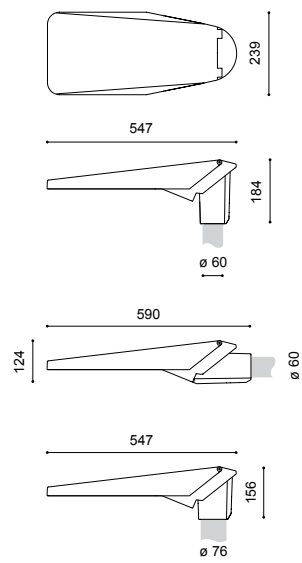
## MULTICOLOUR



asymmetrisch breitstrahlend  
 Höhe: 6,00m; Fläche: 30m x 30m

- empf. Masthöhe: 4,00m – 7,00m
- Beleuchtungsaufgabe: niedriger und mittlerer Lichtbedarf
- Leuchtmittel: inkl. 2 DAWU LED Module
- Farbtemperatur: 3.000K warmweiß und 4.000K neutralweiß
- LED Betriebsgerät: inkl. 2 elektronische Treiber (nicht dimmbar, ohne CLO); die Leistung kann via DIP-Schalter kundenseitig am Treiber eingestellt werden (4 Stufen)
- Lebensdauer der LED: 65.000 Stunden/ L100/ B10; 100.000 Stunden/ L90 /B10 für minimale Wartungskosten aufgrund exzellentem Wärmemanagements
- optisches System: gerichtetes Licht (multi layer) durch auswechselbare, alterungsbeständige Linsenoptik
- Lichtverteilung: asymmetrisch breitstrahlend
- Leuchtenkopf: Aluminiumdruckguss, pulverbeschichtet
- Farbe: DB 703; andere Farben auf Anfrage
- Abdeckung: flaches, klares Einscheiben-Sicherheitsglas
- Anschluss: komplett verdrahtet; mit Hilfe einer Steckkupplung im Inneren des Leuchtenkopfes; Leuchtenkopf zum Aufklappen
- Montage: Auf- bzw. Ansatzmontage; ASA 60 oder ASA 76 separat zu bestellen:
  - ASA 60 für Ansatz  $\varnothing$  48mm bis 60mm (0°, -5°, -10°, -15°) bzw. für Aufsatz  $\varnothing$  60mm (0°, 5°, 10°, 15°)
  - ASA 76 für Aufsatz  $\varnothing$  76mm (0°, 5°, 10°)
- Zubehör: Auf- bzw. Ansatzstück ASA, Mast, Mastzubehör, Wandausleger, Kabel, Lichtschott zur rückseitigen Entblendung – separat zu bestellen
- Anwendungsbereiche: Parkanlagen, Boulevards, Schulen, Altenheime, Hotels, Firmengelände, Anlieger- und Sammelstraßen, Hauptstraßen, Geh- und Radwege, Plätze, Parkplätze, Ferienparks

Bestückung	kg	Bestellnummer
einstellbare Leistungsstufen 3.000K:		
23W/3.700lm/500 mA		27W/4.350lm/600mA*
30W/4.650lm/650 mA		32W/4.950lm/700 mA
einstellbare Leistungsstufen 4.000K:		
23W/4.000lm/500 mA		27W/4.700lm/600 mA*
30W/5.000lm/650 mA		32W/5.350lm/700 mA
<b>eingestellt auf:</b>		
LED 028 DAWU 27W/4.350lm/3.000K <sup>(2)</sup>		
LED 028 DAWU 27W/4.700lm/4.000K <sup>(2)</sup>	7,4	9.136.7248.028-34
<b>notwendiges Zubehör: Aluminiumguss, DB 703</b>		
<b>ASA 60</b>	0,9	9.924.0980.70
<b>ASA 76</b>	1,0	9.924.0979.70
<b>Zubehör: Lichtschott für DA-Linsenplatte</b>		
<b>LS DA 1</b>		2.914.8301.17



<sup>(2)</sup> 2 Module  
 Schutzklasse II gegen Mehrpreis (Buchstabe "S" am Ende der Bestellnummer ergänzen)

Technische Änderungen und Irrtümer vorbehalten. 12.2024

