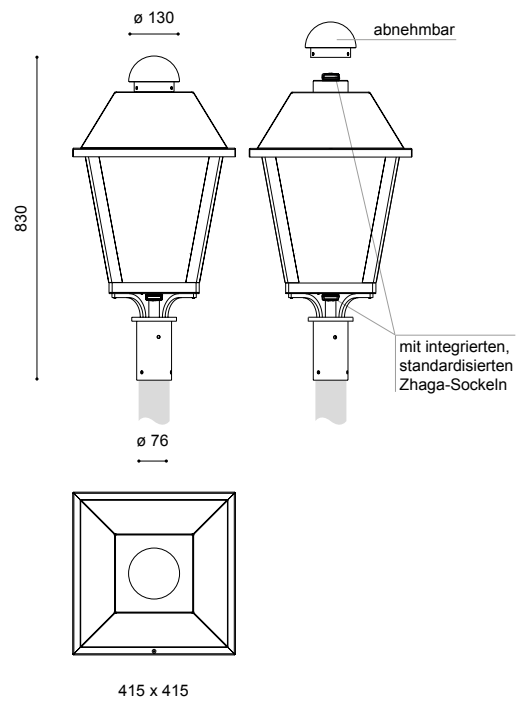


Mastaufsatzleuchte ALFRED /17 DA LED ZS



- empf. Masthöhe: 3,00m – 5,00m
- Beleuchtungsaufgabe: niedriger und mittlerer Lichtbedarf
- Leuchtmittel: inkl. 1 oder 2 DA 2x8 LED Module
- Farbtemperatur: 3.000K warmweiß oder 4.000K neutralweiß
- Überspannungsschutz: 10kV
- LED Betriebsgerät: inkl. programmierbarem D4i-zertifiziertem Treiber mit mit SR-/DALI/NFC-Schnittstelle und Datenkommunikation, in Kombination mit 2 Stück standardisierten Zhaga-Sockeln oben und unten, sowie integrierter „Constant Light Output“ (CLO) Funktion zur Konstanthaltung des Lichtstroms der LEDs über die gesamte Nutzlebensdauer (bis 100.000 Stunden / B10)
- Lebensdauer der LED: 65.000 Stunden/ L100/ B10; 100.000 Stunden/ L90 /B10 für minimale Wartungskosten aufgrund exzellentem Wärmemanagements
- Lichtsteuerung: gegen Mehrpreis: Dimmung, Leistungsreduzierung; zukunftsicherer Zhaga Sockel in der Kappe, geeignet für die nachträgliche Ausstattung der Leuchte mit Hub-Lichtsteuerungssystemen, z.B. CLEVER LIGHT, CityTouch Ready, u.a.
- optisches System: gerichtetes Licht (multi layer) durch auswechselbare, alterungsbeständige Linsenoptik
- Lichtverteilung: [Straßenoptik](#), [Flächenoptik](#), [Platzoptik](#), [Radwegoptik](#) – [s. nächste Seite](#)
- Leuchtenkopf: inkl. Dach mit Scharnier aus Edelstahl mit Zierkappe „Pilz“ aus feuerverzinktem Stahl (abnehmbar für Einbau des Zhaga-Moduls); pulverbeschichtet
- Farbe: DB 703; andere RAL- oder DB-Farben ohne Mehrpreis auf Anfrage
- Abdeckung: PMMA RESIST, klar, satiniert bzw. geperlt; schlagzäh
- Anschluss: komplett verdrahtet; mit freien Leitungsenden bis zur Masttür
- Montage: für Mastzopf ø 76mm;
- Zubehör: Mast, Kabelübergangskasten, Mastzubehör, Lichtschott zur rückseitigen Entblendung – separat zu bestellen
- Anwendungsbereiche: Parkanlagen, Boulevards, Schulen, Hotels, Firmengelände, Anlieger- und Sammelstraßen, Plätze

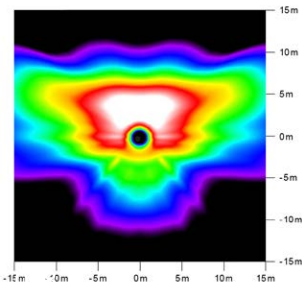
Bestückung	kg	Bestellnummer
klare Abdeckung		
DA+ 2x8 LED 12W/2.000lm/3.000K	17,0	5.705.8115.05xxx-3LK17-ZS
DA+ 2x8 LED 14W/2.300lm/3.000K	17,0	5.705.8118.05xxx-3LK17-ZS
DA+ 2x8 LED 18W/2.900lm/3.000K	17,0	5.705.8124.05xxx-3LK17-ZS
DA+ 2x8 LED 24W/3.700lm/3.000K	17,0	5.705.8128.05xxx-3LK17-ZS
DA+ 2x8 LED 23W/4.000lm/3.000K ⁽²⁾	17,0	5.705.8215.05xxx-3LK17-ZS
DA+ 2x8 LED 27W/4.600lm/3.000K ⁽²⁾	17,0	5.705.8218.05xxx-3LK17-ZS
DA+ 2x8 LED 36W/5.800lm/3.000K ⁽²⁾	17,0	5.705.8224.05xxx-3LK17-ZS
DA+ 2x8 LED 49W/7.400lm/3.000K ⁽²⁾	17,0	5.705.8228.05xxx-3LK17-ZS
DA+ 2x8 LED 11W/2.100lm/4.000K	17,0	5.705.8115.05xxxLK17-ZS
DA+ 2x8 LED 13W/2.300lm/4.000K	17,0	5.705.8118.05xxxLK17-ZS
DA+ 2x8 LED 17W/3.000lm/4.000K	17,0	5.705.8124.05xxxLK17-ZS
DA+ 2x8 LED 22W/3.800lm/4.000K	17,0	5.705.8128.05xxxLK17-ZS
DA+ 2x8 LED 23W/4.200lm/4.000K ⁽²⁾	17,0	5.705.8215.05xxxLK17-ZS
DA+ 2x8 LED 27W/4.600lm/4.000K ⁽²⁾	17,0	5.705.8218.05xxxLK17-ZS
DA+ 2x8 LED 35W/6.000lm/4.000K ⁽²⁾	17,0	5.705.8224.05xxxLK17-ZS
DA+ 2x8 LED 47W/7.600lm/4.000K ⁽²⁾	17,0	5.705.8228.05xxxLK17-ZS
geperlte Abdeckung		5.705.xxxx.06xxx(-3)LK17-ZS
satinierte Abdeckung		5.705.xxxx.056xxx(-3)LK17-ZS
Leistungsreduzierung ohne Steuerphase, Dimmlevel u. -zeiten nach Kundenvorgabe		5.705.xxxx.0xxxx(-3)LK17-93-ZS
Leistungsreduzierung mit Steuerphase, Dimmlevel u. Logik nach Kundenvorgabe		5.705.xxxx.0xxxx(-3)LK17-94-ZS
Zubehör:		
LS DA 1 - Lichtschott		2.914.8301.17



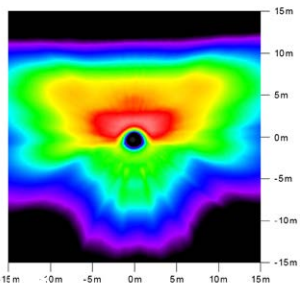
⁽²⁾ 2 Module
Schutzklasse II gegen Mehrpreis (Buchstabe "S" am Ende der Bestellnummer ergänzen)

Technische Änderungen und Irrtümer vorbehalten. 01.2024

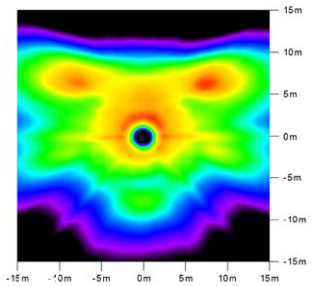
Straßenoptik
asymmetrisch breitstrahlend / asymmetrisch tiefbreitstrahlend



X.XXX.XXXX.XX028

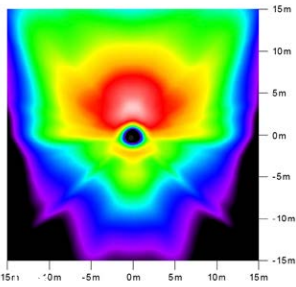


X.XXX.XXXX.XX088



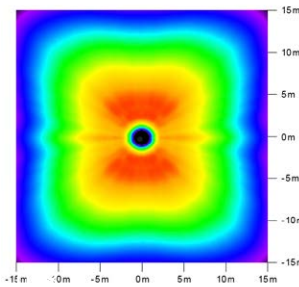
X.XXX.XXXX.XX098

Flächenoptik
asymmetrisch tiefbreitstrahlend



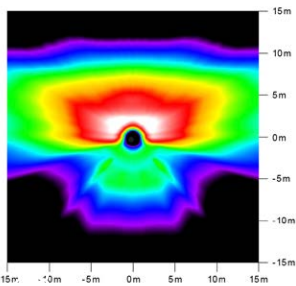
X.XXX.XXXX.XX138

Platzoptik
symmetrisch



X.XXX.XXXX.XX058

Radwegoptik
eng- und breitstrahlend



X.XXX.XXXX.XX268

Technische Änderungen und Irrtümer vorbehalten. 01.2024

