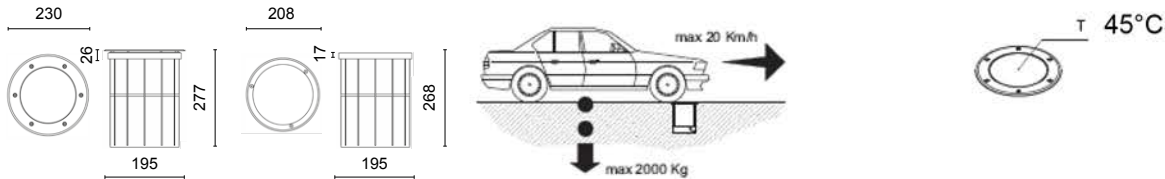


# Bodeneinbaustrahler BES III/7 LED | BES XI/7 LED

Der BES III/7 LED und BES XI/7 LED entsprechen der EMV-Richtlinie 2004/108/CE und der Niederspannungsrichtlinie 2006/95/CE und tragen das CE-Kennzeichen in Übereinstimmung mit den europäischen Richtlinien.

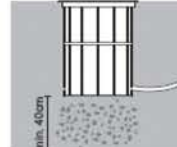
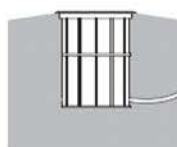
Zur ordnungsgemäßen Installation und zu Ihrer Sicherheit beachten Sie bitte nachfolgende Hinweise. Die Installation des Bodeneinbaustrahlers darf nur durch einen Elektrofachmann erfolgen. Achten Sie darauf, dass bei der Montage keine Spannung anliegt. Das Produkt ist recyclebar und darf nicht im Hausmüll entsorgt werden.



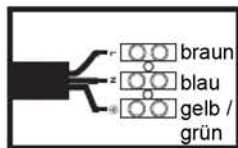
Überprüfen Sie vor der Installation, ob die Glasscheibe beschädigt ist und wechseln Sie sie gegebenenfalls aus.



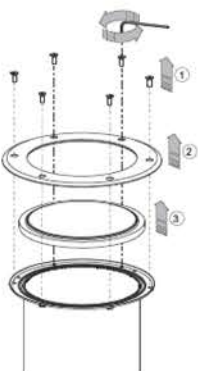
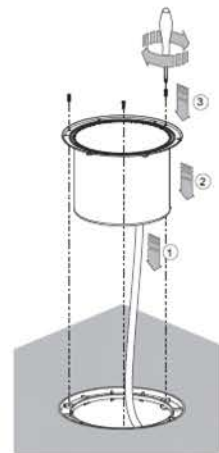
Nehmen Sie die Bodenhülse ab. Setzen Sie die Bodenhülse in das Erdreich und verfestigen Sie sie. Achten Sie darauf, dass die Bodenhülse so eingesetzt wird, dass der Bodeneinbaustrahler später nicht stehendem Wasser ausgesetzt ist. Eine gute Drainage ist unbedingt erforderlich.



Der BES III/7 LED und BES XI/7 LED werden bereits mit einem 1m langem Kabel H07RN-F 3 x 1,5 mm<sup>2</sup> geliefert. Die Kabeldurchführung (PG 11) ist generell für Kabel 5-10 mm geeignet. Wir weisen Sie darauf hin, dass die Gewährleistung entfällt, sofern Sie ein anderes Kabel anschließen, da wir den ordnungsgemäßen Anschluss des Kabels und damit die Dichtheit der Bodeneinbaustrahler nicht sicher stellen können.



Setzen Sie den Bodeneinbaustrahler in die Bodenhülse ein und führen Sie das Kabel durch.



Der LED-Spot kann manuell eingestellt werden. Hierzu lösen Sie die 6 Schrauben im Außenring, nehmen den Außenring und die Glasscheibe ab und verstellen den Spot. Beim Schließen in umgekehrter Reihenfolge vorgehen. Achten Sie darauf, dass alle Dichtungen richtig platziert und alle Schrauben korrekt angezogen sind, um IP 67 zu gewährleisten.



Achten Sie darauf, dass der Bodeneinbaustrahler mindestens 0,5m vom anzustrahlenden Objekt entfernt ist. Bei der Positionierung der Bodenhülse ist darauf zu achten, dass eine der drei Bohrungen im Uhrzeigersinn um 15 Grad versetzt zur späteren Schwenkachse des Strahlers ausgerichtet wird.