

Mastleuchte

CE | Ⓢ | Ⓜ | EN 60598-2-3 | IP 65 | IK 10 | RA 70 | 220V – 240V / 50Hz – 60Hz

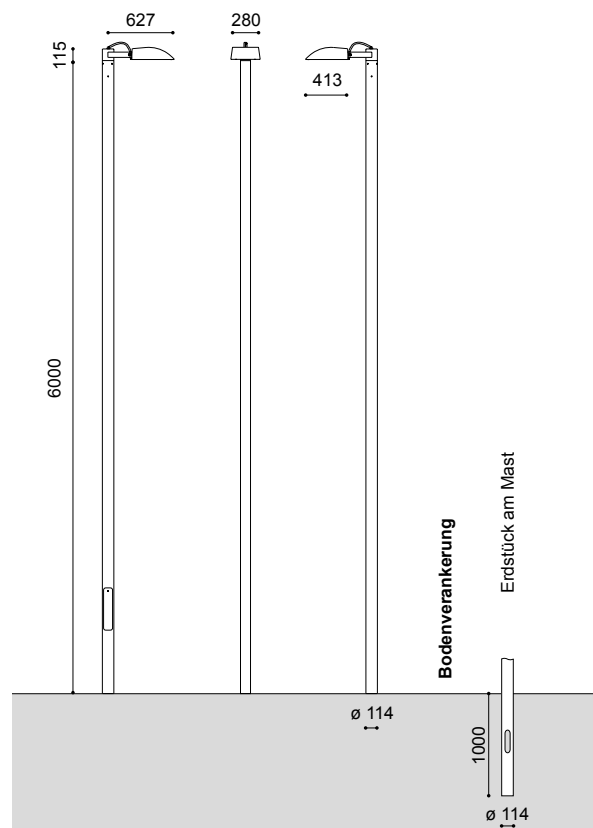


# BURKHARD I DA LED



- Lichtpunkthöhe: 6,00m (andere Höhen auf Anfrage)
- Beleuchtungsaufgabe: niedriger und mittlerer Lichtbedarf
- Leuchtmittel: inkl. 1 oder 2 DA+ (2x8) LED Module, leicht auswechselbar
- Farbtemperatur: 4.000K neutralweiß oder 3.000K warmweiß
- Überspannungsschutz: 10kV
- LED Betriebsgerät: inkl. Treiber bis 100.000 Stunden; mit Konstantlichtstromfunktion (CLO) über die gesamte Nutzlebensdauer; AC/DC-fähig für den Betrieb an Zentralbatterieanlagen
- Lebensdauer der LED: 65.000 Stunden/ L100/ B10; 100.000 Stunden/ L90 /B10 für minimale Wartungskosten aufgrund exzellentem Wärmemanagements
- Lichtsteuerung: gegen Mehrpreis: Leistungsreduzierung, Dimmung bzw. CLEVER LIGHT
- optisches System: gerichtetes Licht (multi layer) durch auswechselbare, alterungsbeständige Linsenoptik
- Lichtverteilung: [Straßenoptik](#), [Platzoptik](#), [Flächenoptik](#), [Radwegoptik](#), [Fußgängerüberwegsoptik](#) – s. nächste Seite
- Leuchtenkopf: stufenlos einstellbar, Aluminiumdruckguss mit kurzem Ausleger aus feuerverzinktem Stahl; pulverbeschichtet; inkl. Kabelschuttschlauch aus Edelstahl; pulverbeschichtet
- Mast: inkl. durchgängigem, zylindrischen Sondermast 6,00m / ø 114mm aus feuerverzinktem Stahl; mit Masttür für Kabelübergangskasten; pulverbeschichtet DB 703
- Farbe: DB 703
- Abdeckung: klares Einscheiben-Sicherheitsglas, mit Scharnier, abklappbar
- Anschluss: komplett verdrahtet; mit freien Leitungsenden bis zur Masttür
- Montage: mit Erdstück am Mast zum Einsetzen in das Erdreich
- Zubehör: Kabel, Kük, Mastzubehör, Lichtschott zur rückseitigen Entblendung – separat zu bestellen
- Anwendungsbereiche: Geh- und Radwege, Anlieger-, Sammel- und Hauptstraßen, Fußgängerzonen, Parkplätze, Schulen, Firmengelände, Hotels, Ferienparks, Parkanlagen, Altenheime, Plätze

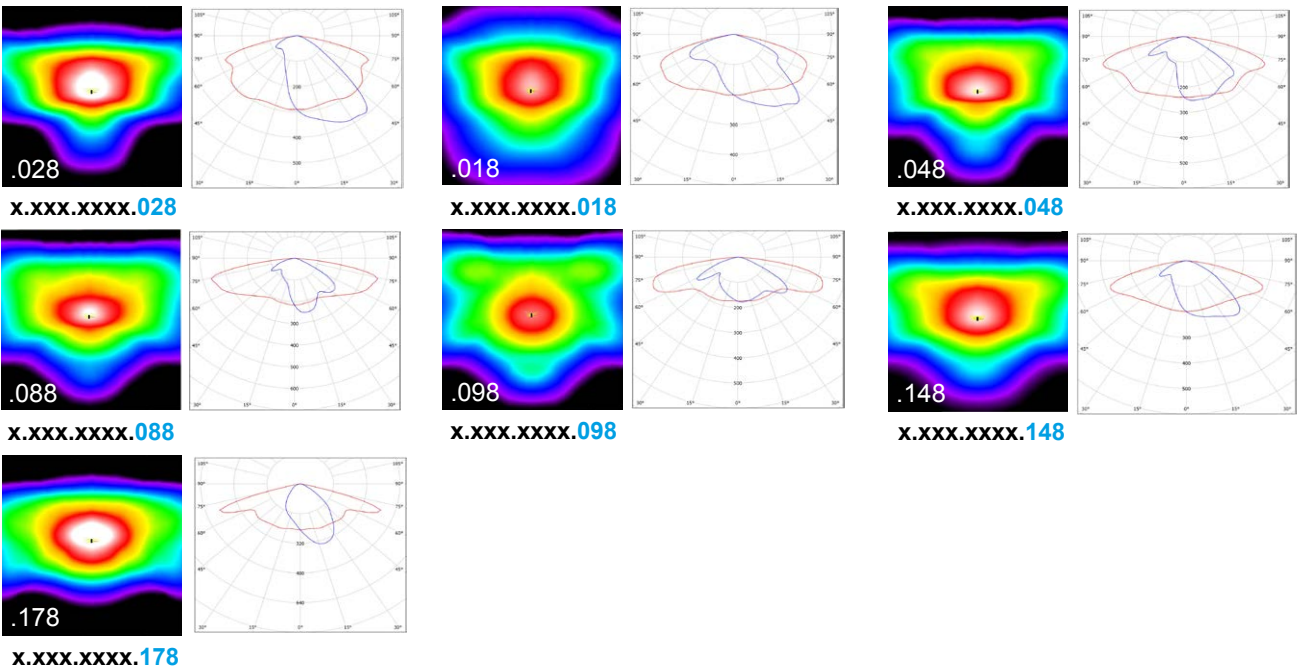
Bestückung	kg	Bestellnummer
<b>1-armig</b>		
DA+ (2x8) LED 11W/2.100lm/4.000K	77,0	6.217.9115.04xxx
DA+ (2x8) LED 12W/2.400lm/4.000K	77,0	6.217.9118.04xxx
DA+ (2x8) LED 16W/3.000lm/4.000K	77,0	6.217.9124.04xxx
DA+ (2x8) LED 22W/3.800lm/4.000K	77,0	6.217.9128.04xxx
DA+ (2x8) LED 23W/4.200lm/4.000K <sup>(2)</sup>	77,6	6.217.9215.04xxx
DA+ (2x8) LED 25W/4.800lm/4.000K <sup>(2)</sup>	77,6	6.217.9218.04xxx
DA+ (2x8) LED 33W/6.000lm/4.000K <sup>(2)</sup>	77,6	6.217.9224.04xxx
DA+ (2x8) LED 43W/7.600lm/4.000K <sup>(2)</sup>	77,6	6.217.9228.04xxx
DA+ (2x8) LED 11W/2.000lm/3.000K	77,0	6.217.9115.04xxx-3
DA+ (2x8) LED 13W/2.300lm/3.000K	77,0	6.217.9118.04xxx-3
DA+ (2x8) LED 17W/2.900lm/3.000K	77,0	6.217.9124.04xxx-3
DA+ (2x8) LED 23W/3.700lm/3.000K	77,0	6.217.9128.04xxx-3
DA+ (2x8) LED 23W/4.000lm/3.000K <sup>(2)</sup>	77,6	6.217.9215.04xxx-3
DA+ (2x8) LED 27W/4.600lm/3.000K <sup>(2)</sup>	77,6	6.217.9218.04xxx-3
DA+ (2x8) LED 35W/5.800lm/3.000K <sup>(2)</sup>	77,6	6.217.9224.04xxx-3
DA+ (2x8) LED 45W/7.400lm/3.000K <sup>(2)</sup>	77,6	6.217.9228.04xxx-3
<b>2-armig</b>		6.217.xxxx.24xxx(-3)
Leistungsreduzierung ohne Steuerphase, Dimmlevel u. -zeiten nach Kundenvorgabe		6.217.xxxx.xxxxx(-3)-93
Leistungsreduzierung mit Steuerphase, Dimmlevel u. Logik nach Kundenvorgabe		6.217.xxxx.xxxxx(-3)-94
<b>Zubehör:</b>		
Lichtschott LS DA 1		2.914.8301.17



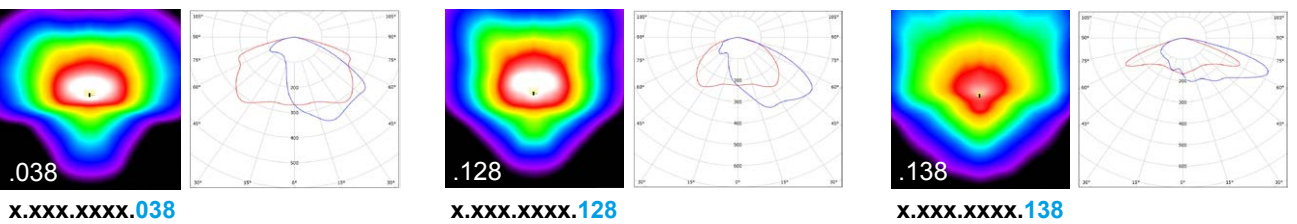
<sup>(2)</sup> 2 Module  
Schutzklasse II gegen Mehrpreis (Buchstabe "S" am Ende der Bestellnummer ergänzen)

Technische Änderungen und Irrtümer vorbehalten. 12.2024

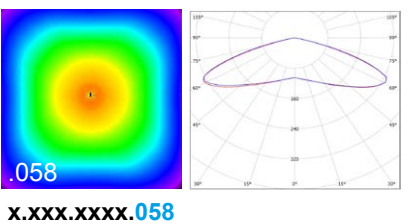
**Straßenoptik (2x8)**  
asymmetrisch breitstrahlend / asymmetrisch tiefbreitstrahlend



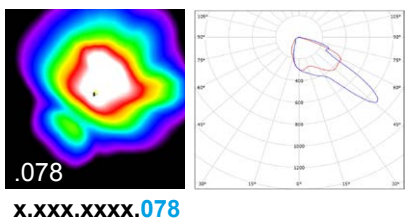
**Flächenoptik (2x8)**  
asymmetrisch tiefbreitstrahlend / asymmetrisch



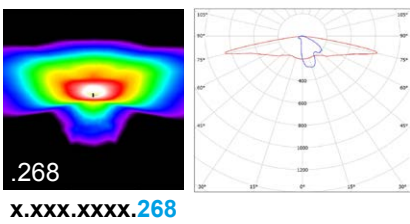
**Platzoptik (2x8)**  
symmetrisch



**Fußgängerüberwegoptik (2x8)**  
rechtsstrahlend



**Radwegoptik (2x4)**  
eng- und breitstrahlend



anderes DA LED Modul – andere Leistung,  
separates Datenblatt auf Anfrage

Technische Änderungen und Irrtümer vorbehalten. 07.2022

