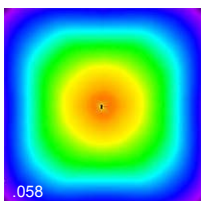


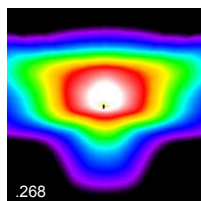
Mastaufsatzleuchte EVA I DAWU LED 2.0



- empf. Masthöhe: 3,00m – 5,00m
- Beleuchtungsaufgabe: niedriger und mittlerer Lichtbedarf
- Leuchtmittel: inkl. 1 DAWU (2x8) LED Modul
- Farbtemperatur: 4.000K neutralweiß bzw. 3.000K warmweiß
- LED Betriebsgerät: inkl. elektronische Treiber (nicht dimmbar, ohne CLO); die Leistung kann via DIP-Schalter kundenseitig am Treiber eingestellt werden (4 Stufen)
- Lebensdauer der LED: bis 100.000 Stunden, 55.000 Stunden/ L80/ B10 für minimale Wartungskosten aufgrund exzellentem Wärmemanagements
- optisches System: gerichtetes Licht (multi layer) durch auswechselbare, alterungsbeständige Linsenoptik, diffus
- Lichtverteilung: symmetrisch (.058) bzw. eng- und breitstrahlend (.268 - Radwegoptik)
- Leuchtenkopf: inkl. Dach aus Aluminium, mit weißer Spezialbeschichtung an der Unterseite; Geräteträger aus korrosionsbeständigem Aluminiumguss; pulverbeschichtet
- Farbe: DB 703; andere RAL- oder DB-Farben ohne Mehrpreis auf Anfrage
- Abdeckung: PMMA, satiniert, schlagzäh
- Anschluss: komplett verdrahtet; mit Hilfe einer Steckkupplung unterhalb des Leuchtenkopfes
- Montage: für Mastzopf \varnothing 60mm bzw. \varnothing 76mm
- Zubehör: Kabel, Mast, Mastzubehör, Lichtschott zur rückseitigen Entblendung (Leuchte kann mit 4 Lichtschotts ausgestattet werden) – separat zu bestellen
- Anwendungsbereiche: Anlieger- und Sammelstraßen, Parkplätze, Schulen, Hotels, Firmengelände, Gehwege, Plätze, Parks



symmetrisch
Höhe: 4,50m; Fläche: 30m x 30m



eng- und breitstrahlend
Höhe: 4,50m; Fläche: 30m x 30m

Bestückung **kg** **Bestellnummer**

symmetrisch
für Mastzopf \varnothing 60mm - 3.000K, 4 einstellbare Leistungsstufen:

11W/1.900lm/250mA	16W/2.500lm/350mA	
20W/3.200lm/450mA*	23W/3.500lm/500mA	
* Werkseinstellung:		
LED 058 DAWU 20W/3.200lm/3.000K	5,5	9.898.7128.006058-3

für Mastzopf \varnothing 60mm - 4.000K, 4 einstellbare Leistungsstufen:

11W/2.000lm/250mA	16W/2.700lm/350mA	
20W/3.400lm/450mA*	23W/3.750lm/500mA	
* Werkseinstellung:		
LED 058 DAWU 20W/3.400lm/4.000K	5,5	9.898.7128.006058

eng- und breitstrahlend	9.898.xxxx.0x6 268 (-3)
für Mastzopf \varnothing 76mm	9.898.xxxx.086xxx(-3)

Zubehör: Lichtschott für DA-Linsenplatte LS DA 1	2.914.8301.17
---	---------------

Schutzklasse II gegen Mehrpreis (Buchstabe "S" am Ende der Bestellnummer ergänzen)

Technische Änderungen und Irrtümer vorbehalten. 09/2024

