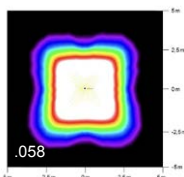


Pollerleuchte IMKE P I DA LED

CE | Ⓢ | □ | EN 60598-2-3 | IP 65 | IK 09 | 220V – 240V / 50Hz – 60Hz



- Gesamthöhe: 600mm
- Beleuchtungsaufgabe: niedriger Lichtbedarf
- Leuchtmittel: inkl. 4 DA (2x2) LED Module, leicht auswechselbar
- Farbtemperatur: 3.000K warmweiß bzw. 4.000K neutralweiß
- Überspannungsschutz: 6kV
- LED Betriebsgerät: elektronischer Treiber, bis 100.000 Stunden; Treiber mit Konstantlichtstromfunktion (CLO) über die gesamte Nutzlebensdauer
- Lebensdauer der LED: bis 100.000 Stunden, 50.000 Stunden/ L100 / B10 für minimale Wartungskosten aufgrund exzellentem Wärmemanagements
- Lichtsteuerung: gegen Mehrpreis: Dimmung
- optisches System: gerichtetes Licht (multi layer) durch auswechselbare, alterungsbeständige Linsenoptik
- Lichtverteilung: symmetrisch
- Leuchtenkörper: Leuchtenkopf und Standrohr mit Tür für Kabelübergangskasten aus Aluminium; pulverbeschichtet
- Farbe: DB 703; andere RAL- oder DB-Farben auf Anfrage
- Abdeckung: PMMA, klar, schlagzäh
- Anschluss: komplett verdrahtet; inkl. Kabelübergangskasten: für max. 2 Kabel bis 5x10mm²/ 3 Kabel bis 5x6mm²
- Montage: mit Erdstück zum Einsetzen in das Erdreich
- Zubehör: Lichtschott zur rückseitigen Entblendung – separat zu bestellen
- Anwendungsbereiche: Parkanlagen, Privatwege, kleine Plätze, Boulevards, Schulen, Altenheime, Hotels, Firmengelände, Parks, Fußgängerzonen



symmetrisch

Bestückung	kg	Bestellnummer
DA+ 2x2/058 LED 13W/2.200lm/3.000K ⁽⁴⁾	7,6	9.057.9403.01058E-3
DA+ 2x2/058 LED 13W/2.300lm/4.000K ⁽⁴⁾	7,6	9.057.9403.01058E

Zubehör:	kg	Bestellnummer
Lichtschott für DA-Linsenplatte LS DA 1	0,01	2.914.8301.17

⁽⁴⁾ 4 Module
Schutzklasse II gegen Mehrpreis (Buchstabe "S" am Ende der Bestellnummer ergänzen)

Technische Änderungen und Irrtümer vorbehalten. 04.2026

