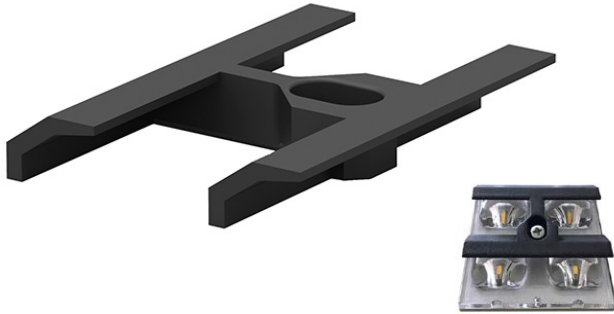
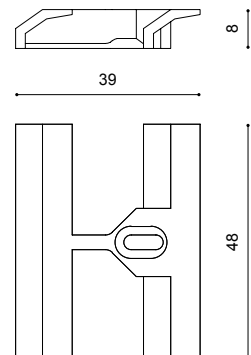


Lichtschott für DA LED Module zur Verhinderung von rückwärtigem Licht LS DA 1



Maße: 39mm x 48mm
Material: Kunststoff
Farbe: schwarz
Montage: aufschrauben mit M3 x 12 auf die DA Linse(n)
 benötigte Menge je Modul:
 4 Stück für 1 LED Modul 2x8 DA
 3 Stück für 1 LED Modul 2x6 DA
 2 Stück für 1 LED Modul 2x4 DA
 auch unkompliziert nachrüstbar



Produktname	kg	Bestellnummer
LS DA 1	0,01	2.914.8301.17

Technische Änderungen und Irrtümer vorbehalten. 06.2020