

Mastaufsatzleuchte OTTO IV DA LED



- empf. Masthöhe: 3,00m – 5,00m
- Beleuchtungsaufgabe: niedriger und mittlerer Lichtbedarf
- Leuchtmittel: inkl. 2 DA (2x4) Module
- Farbtemperatur: 3.000K warmweiß bzw. 4.000K neutralweiß
- Überspannungsschutz: 10kV
- LED Betriebsgerät: inkl. Treiber bis 100.000 Stunden; mit Konstantlichtstromfunktion (CLO) über die gesamte Nutzungsdauer; AC/DC-fähig für den Notbetrieb
- Lebensdauer der LED: 65.000 Stunden/ L100/ B10; 100.000 Stunden/ L90 /B10 für minimale Wartungskosten aufgrund exzellentem Wärmemanagements
- Lichtsteuerung: gegen Mehrpreis: Leistungsreduzierung, Dimmung, DALI
- optisches System: gerichtetes Licht (multi layer) durch auswechselbare, alterungsbeständige Linsenoptik
- Lichtverteilung: [Straßenoptik](#), [Flächenoptik](#), [Platzoptik](#), [Radwegoptik](#) – s. nächste Seite (andere Optiken auf Anfrage)
- Kugelaufnahme: aus korrosionsbeständigem Aluminiumguss, pulverbeschichtet
- Farbe: DB 703; andere RAL- oder DB-Farben ohne Mehrpreis auf Anfrage
- Abdeckung: PMMA RESIST, klar, schlagzäh
- Anschluss: komplett verdrahtet; mit freien Leitungsenden für Mastzopf ø 60mm
- Montage: Mast, Mastzubehör – separat zu bestellen
- Zubehör: Promenaden, Parkanlagen, Boulevards, Schulen, Altenheime, Hotels, Werksgelände, Gehwege, Plätze, Parkplätze, Fußgängerzonen

Bestückung	kg	Bestellnummer
DA+ (2x4) LED 13W/2.200lm/3.000K ⁽²⁾	5,7	9.888.8207.074xxx-3
DA+ (2x4) LED 15W/2.500lm/3.000K ⁽²⁾	5,7	9.888.8210.074xxx-3
DA+ (2x4) LED 20W/3.200lm/3.000K ⁽²⁾	5,7	9.888.8212.074xxx-3
DA+ (2x4) LED 26W/4.000lm/3.000K ⁽²⁾	5,7	9.888.8227.074xxx-3
DA+ (2x4) LED 12W/2.300lm/4.000K ⁽²⁾	5,7	9.888.8207.074xxx
DA+ (2x4) LED 14W/2.600lm/4.000K ⁽²⁾	5,7	9.888.8210.074xxx
DA+ (2x4) LED 19W/3.300lm/4.000K ⁽²⁾	5,7	9.888.8212.074xxx
DA+ (2x4) LED 25W/4.100lm/4.000K ⁽²⁾	5,7	9.888.8227.074xxx

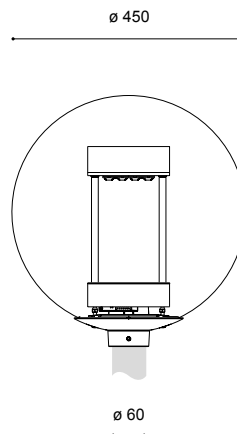
Leistungsreduzierung ohne Steuerphase, Dimmlevel u. -zeiten nach Kundenvorgabe 9.888.82xx.074xxx(-3)-93

Leistungsreduzierung mit Steuerphase, Dimmlevel u. Logik nach Kundenvorgabe 9.888.82xx.074xxx(-3)-94

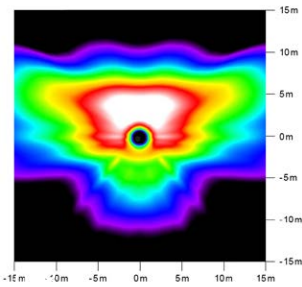
Zubehör: Lichtschott
LS DA 1 0,01 2.914.8301.17

⁽²⁾ 2 Module
Schutzklasse II gegen Mehrpreis (Buchstabe "S" am Ende der Bestellnummer ergänzen)

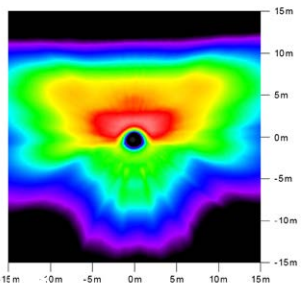
Technische Änderungen und Irrtümer vorbehalten. 10.2025



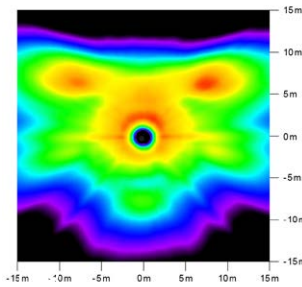
Straßenoptik (2x4)
asymmetrisch breitstrahlend / asymmetrisch tiefbreitstrahlend



X.XXX.XXXX.XX028

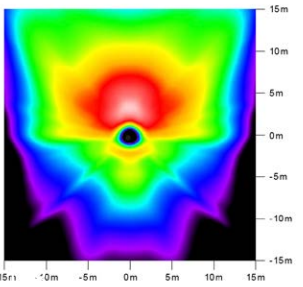


X.XXX.XXXX.XX088



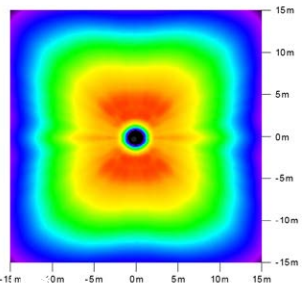
X.XXX.XXXX.XX098

Flächenoptik (2x4)
asymmetrisch tiefbreitstrahlend



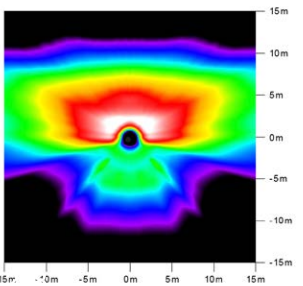
X.XXX.XXXX.XX138

Platzoptik (2x4)
symmetrisch



X.XXX.XXXX.XX058

Radwegoptik (2x4)
eng- und breitstrahlend



X.XXX.XXXX.XX268

Technische Änderungen und Irrtümer vorbehalten. 05.2024

