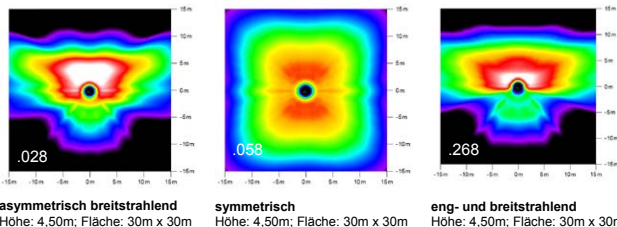


# Mastaufsatzleuchte RICHARD IV DAWU LED 2.0

CE | Ⓢ | EN 60598-2-3 | IP 65 | 220V – 240V / 50Hz – 60Hz



- empf. Masthöhe: 3,00m – 5,00m
- Beleuchtungsaufgabe: niedriger und mittlerer Lichtbedarf
- Leuchtmittel: inkl. 2 DAWU (2x4) LED Module
- Farbtemperatur: 3.000K warmweiß bzw. 4.000K neutralweiß
- LED Betriebsgerät: inkl. elektr. Treiber (nicht dimmbar, ohne CLO); die Leistung kann via DIP-Schalter kundenseitig am Treiber eingestellt werden (4 Stufen)
- Lebensdauer der LED: bis 100.000 Stunden, 55.000 Stunden/ L80/ B10 für minimale Wartungskosten aufgrund exzellentem Wärmemanagements
- optisches System: gerichtetes Licht (multi layer) durch auswechselbare, alterungsbeständige Linsenoptik
- Lichtverteilung: asymmetrisch breitstrahlend (028), symmetrisch (058) bzw. eng- und breitstrahlend (268)
- Leuchtenkopf: inkl. Dach  $\varnothing$  600 aus Aluminium, mit weißer Spezialbeschichtung an der Unterseite; Geräteträger aus korrosionsbeständigem Aluminiumguss; pulverbeschichtet
- Farbe: DB 703; andere RAL- oder DB-Farben ohne Mehrpreis auf Anfrage
- Abdeckung: PMMA RESIST, klar, schlagzäh
- Anschluss: komplett verdrahtet; mit Hilfe einer Steckkuppelung unterhalb des Leuchtenkopfes
- Montage: für Mastzopf  $\varnothing$  76mm bzw.  $\varnothing$  60mm
- Zubehör: Kabel, Mast, Mastzubehör, Lichtschott zur rückseitigen, Entblendung – separat zu bestellen
- Anwendungsbereiche: für Parkanlagen, Boulevards, Schulen, Altenheime, Hotels, Firmengelände, Anlieger- und Sammelstraßen, Gehwege, Radwege, Plätze, Parkplätze, Shoppingcenter, Fußgängerzonen



**Bestückung** **kg** **Bestellnummer**

<b>asymmetrisch breitstrahlend, für Mastzopf <math>\varnothing</math> 76mm</b>		
<b>3.000K, 4 einstellbare Leistungsstufen:</b>		
11W/1.950lm/250mA	15W/2.650lm/350mA*	
20W/3.350lm/450mA	23W/3.650lm/500mA	
* Werkseinstellung:		
DAWU 028 LED 15W/2.650lm/3.000K	8,9	4.892.7226.184028-3
<b>4.000K, 4 einstellbare Leistungsstufen:</b>		
11W/2.100lm/250mA	15W/2.850lm/350mA*	
20W/3.600lm/450mA	23W/3.950lm/500mA	
* Werkseinstellung:		
DAWU 028 LED 15W/2.850lm/4.000K	8,9	4.892.7226.184028
<b>symmetrisch</b>		4.892.7226.184058(-3)
<b>eng- und breitstrahlend</b>		4.892.7226.184268(-3)
<b>für Mastzopf <math>\varnothing</math> 60mm</b>		4.892.7226.154xxx(-3)

**Zubehör:**  
Lichtschott LS DA 1 2.914.8301.17

Schutzklasse II gegen Mehrpreis (Buchstabe "S" am Ende der Bestellnummer ergänzen)

Technische Änderungen und Irrtümer vorbehalten. 12.2024

