

Mastleuchte

SASKIA I DA LED

CE | Ⓢ | Ⓜ | EN 60598-2-3 | IP 65 | 220V – 240V / 50Hz – 60Hz

Zhaga



- Gesamthöhe: 3,50m (andere Höhen auf Anfrage)
- Beleuchtungsaufgabe: niedriger und mittlerer Lichtbedarf
- Leuchtmittel: inkl. 1 oder 2 leicht auswechselbare DA LED Module
- Farbtemperatur: 4.000K neutralweiß oder 3.000K warmweiß
- Überspannungsschutz: 10kV
- LED Betriebsgerät: inkl. Treiber bis 100.000 Stunden; mit Konstantlichtstromfunktion (CLO) über die gesamte Nutzlebensdauer; AC/DC-fähig für den Notbetrieb
- Lebensdauer der LED: 65.000 Stunden/ L100/ B10; 100.000 Stunden/ L90 / B10 für minimale Wartungskosten aufgrund exzellentem Wärmemanagements
- Lichtsteuerung: gegen Mehrpreis: Leistungsreduzierung, Dimmung, DALI bzw. CLEVER LIGHT
- optisches System: gerichtetes Licht (multi layer) durch auswechselbare, alterungsresistente Linsentechnologie
- Lichtverteilung: [Straßenoptik](#), [Platzoptik](#), [Flächenoptik](#), [Radwegoptik](#), [Fußgängerüberwegsoptik](#) – s. nächste Seite
- Leuchtenkörper: mit 1 Ausleger, aus rechteckigem Aluminiumprofil, mit Tür für Kabelübergangskasten; pulverbeschichtet DB 703; andere RAL- oder DB-Farben ohne Mehrpreis auf Anfrage
- Farbe: flaches, klares Einscheiben-Sicherheitsglas
- Abdeckung: komplett verdrahtet; mit freien Leitungsenden bis zur Masttür
- Anschluss: mit Flanschplatte zum Aufschrauben auf bauseitigem Betonfundament oder auf zusätzlichem Eingrabstück oder mit Erdstück am Mast zum Einsetzen in das Erdreich
- Montage: mit Flanschplatte zum Aufschrauben auf bauseitigem Betonfundament oder auf zusätzlichem Eingrabstück oder mit Erdstück am Mast zum Einsetzen in das Erdreich
- Zubehör: Kabelübergangskasten, Eingrabstück mit Schrauben – separat zu bestellen
- Anwendungsbereiche: Parkanlagen, Privatwege, kleine Plätze, Boulevards, Schulen, Altenheime, Hotels, Firmengelände, Haupt-, Anlieger- und Sammelstraßen, Plätze, Parks, Fußgängerzonen, Parkplätze

Bestückung **kg** **Bestellnummer**

mit Erdstück		
DA+ (2x8) LED 11W/2.100lm/4.000K	44,0	9.215.8115.65xxxEA
DA+ (2x8) LED 13W/2.400lm/4.000K	44,0	9.215.8118.65xxxEA
DA+ (2x8) LED 17W/3.000lm/4.000K	44,0	9.215.8124.65xxxEA
DA+ (2x8) LED 22W/3.800lm/4.000K	44,0	9.215.8128.65xxxEA
DA+ (2x8) LED 23W/4.200lm/4.000K ⁽²⁾	44,0	9.215.8215.65xxxEA
DA+ (2x8) LED 27W/4.800lm/4.000K ⁽²⁾	44,0	9.215.8218.65xxxEA
DA+ (2x8) LED 34W/6.000lm/4.000K ⁽²⁾	44,0	9.215.8224.65xxxEA
DA+ (2x8) LED 45W/7.600lm/4.000K ⁽²⁾	44,0	9.215.8228.65xxxEA
DA+ (2x8) LED 12W/2.000lm/3.000K	44,0	9.215.8115.65xxx-3EA
DA+ (2x8) LED 14W/2.300lm/3.000K	44,0	9.215.8118.65xxx-3EA
DA+ (2x8) LED 18W/2.900lm/3.000K	44,0	9.215.8124.65xxx-3EA
DA+ (2x8) LED 23W/3.700lm/3.000K	44,0	9.215.8128.65xxx-3EA
DA+ (2x8) LED 23W/4.000lm/3.000K ⁽²⁾	44,0	9.215.8215.65xxx-3EA
DA+ (2x8) LED 27W/4.600lm/3.000K ⁽²⁾	44,0	9.215.8218.65xxx-3EA
DA+ (2x8) LED 35W/5.800lm/3.000K ⁽²⁾	44,0	9.215.8224.65xxx-3EA
DA+ (2x8) LED 47W/7.400lm/3.000K ⁽²⁾	44,0	9.215.8228.65xxx-3EA

mit Flanschplatte 9.215.xxxx.65xxx(-3)FA

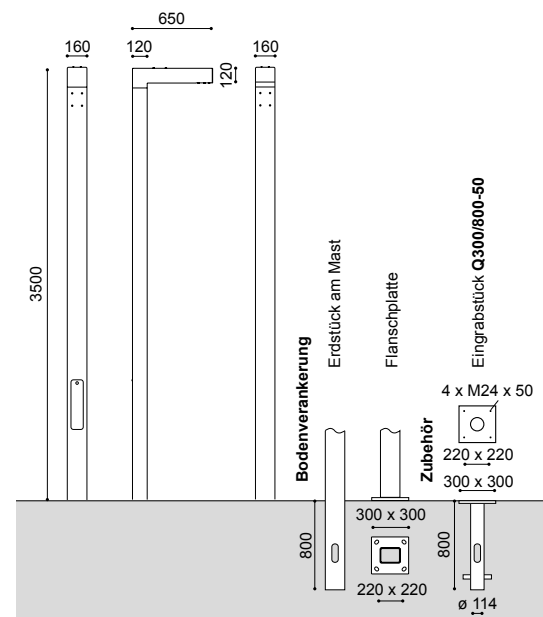
Leistungsreduzierung ohne Steuerphase, individuelle Programmierung 9.215.xxxx.65xxx(-3)xA-93

Leistungsreduzierung mit Steuerphase, Dimmlevel u. Logik nach Kundenvorgabe 9.215.xxxx.65xxx(-3)xA-94

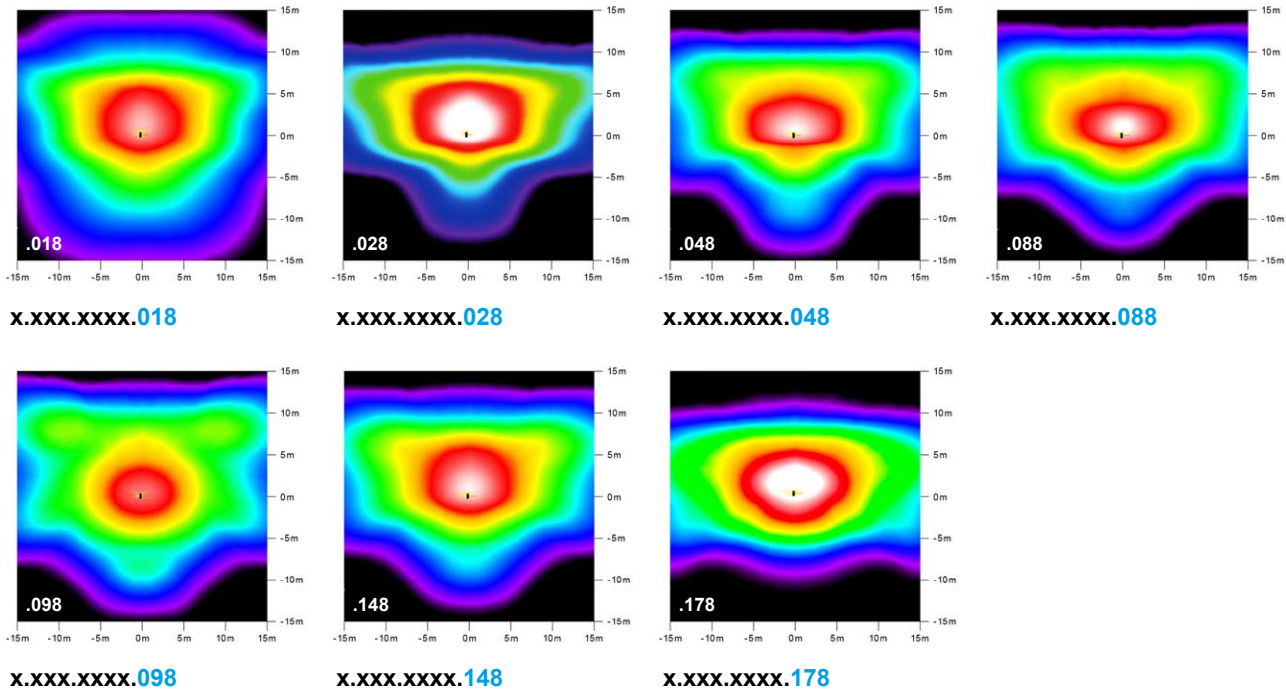
Zubehör:
 Eingrabstück – Stahl, feuerverzinkt **Q300/800-50** 14,5 9.900.0018.00-50

⁽²⁾ 2 Module
 Schutzklasse II gegen Mehrpreis (Buchstabe "S" am Ende der Bestellnummer ergänzen)

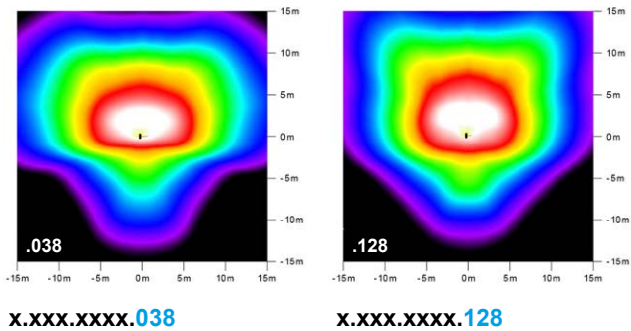
Technische Änderungen und Irrtümer vorbehalten. 05.2024



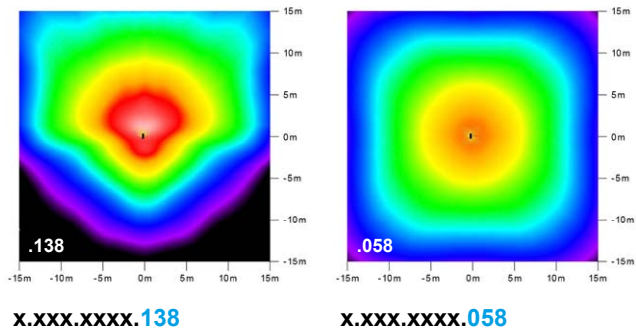
Straßenoptik (2x8)
asymmetrisch breitstrahlend / asymmetrisch tiefbreitstrahlend



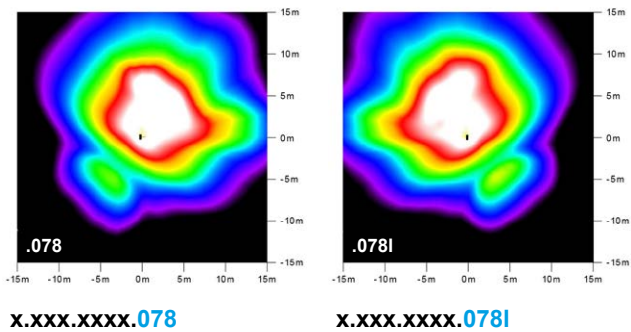
Flächenoptik (2x8)
asymmetrisch tiefbreitstrahlend / asymmetrisch



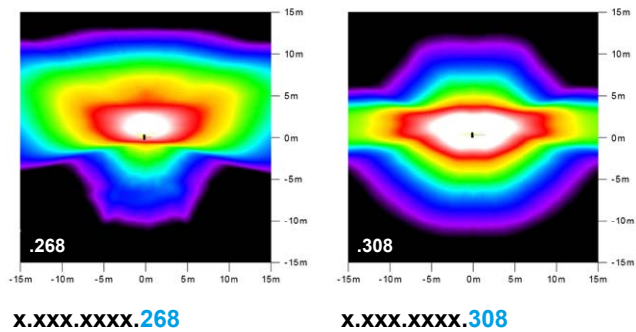
Platzoptik (2x8)
symmetrisch



Fußgängerüberwegsoptik (2x8)
rechtsstrahlend / linksstrahlend

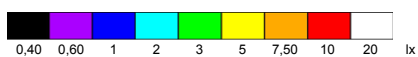


Radwegoptik (2x4*)
eng- und breitstrahlend



***anderes DA LED Modul – andere Leistung, separates Datenblatt auf Anfrage**

Technische Änderungen und Irrtümer vorbehalten. 05.2024



Mastleuchte SASKIA I DA LED

CE | Ⓢ | Ⓜ | EN 60598-2-3 | IP 65 | 220V – 240V / 50Hz – 60Hz



Gesamthöhe: 3,50m (andere Höhen auf Anfrage)
Beleuchtungsaufgabe: niedriger und mittlerer Lichtbedarf
Leuchtmittel: inkl. 1 DA (2x4) bzw. 1 oder 2 DA (2x8) LED Module, leicht auswechselbar
Farbtemperatur: 4.000K neutralweiß oder 3.000K warmweiß
Überspannungsschutz: 10kV
LED Betriebsgerät: inkl. Treiber bis 100.000 Stunden; mit Konstantlichtstromfunktion (CLO) über die gesamte Nutzlebensdauer; AC/DC-fähig für den Notbetrieb
Lebensdauer der LED: 65.000 Stunden/ L100/ B10; 100.000 Stunden/ L90 /B10 für minimale Wartungskosten aufgrund exzellentem Wärmemanagements
Lichtsteuerung: gegen Mehrpreis: Leistungsreduzierung, Dimmung, DALI bzw. CLEVER LIGHT
optisches System: gerichtetes Licht (multi layer) durch auswechselbare, alterungsresistente Linsentechnologie
Lichtverteilung: Radwegoptik – eng- und breitstrahlend
Leuchtenkörper: mit 1 Ausleger, aus rechteckigem Aluminiumprofil, mit Tür für Kabelübergangskasten; pulverbeschichtet
Farbe: DB 703; andere RAL- oder DB-Farben ohne Mehrpreis auf Anfrage
Abdeckung: flaches, klares Einscheiben-Sicherheitsglas
Anschluss: komplett verdrahtet; mit freien Leitungsenden bis zur Masttür
Montage: mit Flanschplatte zum Aufschrauben auf bauseitigem Betonfundament oder auf zusätzlichem Eingrabstück oder mit Erdstück am Mast zum Einsetzen in das Erdreich
Zubehör: Kabelübergangskasten, Eingrabstück mit Schrauben – separat zu bestellen
Anwendungsbereiche: Parkanlagen, Privatwege, kleine Plätze, Boulevards, Schulen, Altenheime, Hotels, Firmengelände, Haupt-, Anlieger- und Sammelstraßen, Plätze, Parks, Fußgängerzonen, Parkplätze

Bestückung **kg** **Bestellnummer**

mit Erdstück		
DA (2x4) LED 7W/1.150lm/4.000K	44,0	9.215.8107.65268EA
DA (2x4) LED 8W/1.300lm/4.000K	44,0	9.215.8110.65268EA
DA (2x4) LED 10W/1.650lm/4.000K	44,0	9.215.8112.65268EA
DA (2x4) LED 14W/2.050lm/4.000K	44,0	9.215.8117.65268EA
DA+ (2x8) LED 11W/2.100lm/4.000K	44,0	9.215.8115.65268EA
DA+ (2x8) LED 13W/2.400lm/4.000K	44,0	9.215.8118.65268EA
DA+ (2x8) LED 17W/3.000lm/4.000K	44,0	9.215.8124.65268EA
DA+ (2x8) LED 22W/3.800lm/4.000K	44,0	9.215.8128.65268EA
DA+ (2x8) LED 23W/4.200lm/4.000K ⁽²⁾	44,0	9.215.8215.65268EA
DA+ (2x8) LED 27W/4.800lm/4.000K ⁽²⁾	44,0	9.215.8218.65268EA
DA+ (2x8) LED 34W/6.000lm/4.000K ⁽²⁾	44,0	9.215.8224.65268EA
DA+ (2x8) LED 45W/7.600lm/4.000K ⁽²⁾	44,0	9.215.8228.65268EA
DA+ (2x4) LED 6W/1.100lm/3.000K	44,0	9.215.8107.65268-3EA
DA+ (2x4) LED 7W/1.250lm/3.000K	44,0	9.215.8110.65268-3EA
DA+ (2x4) LED 10W/1.600lm/3.000K	44,0	9.215.8112.65268-3EA
DA+ (2x4) LED 13W/2.000lm/3.000K	44,0	9.215.8117.65268-3EA
DA+ (2x8) LED 12W/2.000lm/3.000K	44,0	9.215.8115.65268-3EA
DA+ (2x8) LED 14W/2.300lm/3.000K	44,0	9.215.8118.65268-3EA
DA+ (2x8) LED 18W/2.900lm/3.000K	44,0	9.215.8124.65268-3EA
DA+ (2x8) LED 23W/3.700lm/3.000K	44,0	9.215.8128.65268-3EA
DA+ (2x8) LED 23W/4.000lm/3.000K ⁽²⁾	44,0	9.215.8215.65268-3EA
DA+ (2x8) LED 27W/4.600lm/3.000K ⁽²⁾	44,0	9.215.8218.65268-3EA
DA+ (2x8) LED 35W/5.800lm/3.000K ⁽²⁾	44,0	9.215.8224.65268-3EA
DA+ (2x8) LED 47W/7.400lm/3.000K ⁽²⁾	44,0	9.215.8228.65268-3EA

mit Flanschplatte 9.215.xxxx.65268(-3)FA

Leistungsreduzierung ohne Steuerphase, Dimmlevel u. -zeiten nach Kundenvorgabe	9.215.xxxx.65268(-3)xA-93
Leistungsreduzierung mit Steuerphase, Dimmlevel u. Logik nach Kundenvorgabe	9.215.xxxx.65268(-3)xA-94

Zubehör:
Eingrabstück – Stahl, feuerverzinkt
Q300/800-50 14,5 9.900.0018.00-50

⁽²⁾ 2 Module
 Schutzklasse II gegen Mehrpreis (Buchstabe "S" am Ende der Bestellnummer ergänzen)

Technische Änderungen und Irrtümer vorbehalten. 05.2024

