

Mastaufsatzleuchte

# TILLA II DA RGB ZS LED



empf. Masthöhe: 4,00m – 7,00m  
 Beleuchtungsaufgabe: niedriger bis mittlerer Lichtbedarf  
 Leuchtmittel: inkl. 1, 2 bzw. 3 DA LED Module, leicht auswechselbar  
 Farbtemperatur: 4.000K neutralweiß oder 3.000K warmweiß  
 Überspannungsschutz: 10kV  
 LED Betriebsgerät: inkl. programmierbarem, Zhaga Book18 konformen und D4i-zertifiziertem Treiber, mit DX bzw. SR-Schnittstelle und Datenkommunikation; integrierter „Constant Light Output“ (CLO) Funktion zur Konstanthaltung des Lichtstroms der LEDs über die gesamte Nutzlebensdauer; Treiber Lebensdauer: bis 100.000 Stunden  
 Lebensdauer der LED: bis 50.000 Stunden/L100 mit CLO bzw. 100.000 Stunden/ L80 ohne CLO für minimale Wartungskosten aufgrund exzellentem Wärmemanagements  
 Lichtsteuerung: inkl. HUB 203 (C), in Kombination mit einem unauffällig in den Leuchtenkopf unten integrierten, ausrichtbaren Sensor, Steuerung über CLEVER LIGHT  
 optisches System: gerichtetes Licht (multi layer) durch auswechselbare, alterungsbeständige Linsenoptik  
 Lichtverteilung: [Straßenoptik](#), [Flächenoptik](#), [Platzoptik](#), [Radwegoptik](#) – [s. nächste Seite \(andere Optiken auf Anfrage\)](#)  
 Leuchtenkopf: Kappe aus Aluminium, mit weißer Spezialbeschichtung an der Unterseite; Mastaufnahme aus Aluminium; pulverbeschichtet  
 Farbe: DB 703; andere RAL- oder DB-Farben ohne Mehrpreis auf Anfrage  
 Abdeckung: PMMA RESIST, schlagzäh, klar  
 Anschluss: komplett verdrahtet; mit Hilfe einer Steckkupplung unterhalb des Leuchtenkopfes  
 Montage: für Mastzopf  $\varnothing$  60mm bzw.  $\varnothing$  76mm  
 Zubehör: Kabel, Mast, Mastzubehör, Lichtschott zur rückseitigen Entblendung (Leuchte kann mit 4 Lichtschotts ausgestattet werden) – separat zu bestellen

Anwendungsbereiche: Anlieger- und Sammelstraßen, Schulen, Altenheime, Hotels, Firmengelände, Parkanlagen, Plätze, Parkplätze, Shoppingcenter, Fußgängerzonen

Bestückung	kg	Bestellnummer
------------	----	---------------

für Mastzopf  $\varnothing$  76mm

mit CLEVER LIGHT HUB 203 C

DA+ 2x8 LED 11W/2.100lm/4.000K	14,7	9.503.8115.07xxx-RGB-HG203-KST
DA+ 2x8 LED 13W/2.300lm/4.000K	14,7	9.503.8118.07xxx-RGB-HG203-KST
DA+ 2x8 LED 17W/3.000lm/4.000K	14,7	9.503.8124.07xxx-RGB-HG203-KST
DA+ 2x8 LED 22W/3.800lm/4.000K	14,7	9.503.8128.07xxx-RGB-HG203-KST
DA+ 2x8 LED 23W/4.200lm/4.000K <sup>(2)</sup>	15,3	9.503.8215.07xxx-RGB-HG203-KST
DA+ 2x8 LED 27W/4.600lm/4.000K <sup>(2)</sup>	15,3	9.503.8218.07xxx-RGB-HG203-KST
DA+ 2x8 LED 35W/6.000lm/4.000K <sup>(2)</sup>	15,3	9.503.8224.07xxx-RGB-HG203-KST
DA+ 2x8 LED 47W/7.600lm/4.000K <sup>(2)</sup>	15,3	9.503.8228.07xxx-RGB-HG203-KST
DA+ 2x8 LED 34W/6.300lm/4.000K <sup>(3)</sup>	15,9	9.503.8315.07xxx-RGB-HG203-KST
DA+ 2x8 LED 40W/7.200lm/4.000K <sup>(3)</sup>	15,9	9.503.8318.07xxx-RGB-HG203-KST
DA+ 2x8 LED 52W/9.000lm/4.000K <sup>(3)</sup>	15,9	9.503.8324.07xxx-RGB-HG203-KST
DA+ 2x8 LED 67W/11.400lm/4.000K <sup>(3)</sup>	15,9	9.503.8328.07xxx-RGB-HG203-KST

DA+ 2x8 LED 12W/2.000lm/3.000K	14,7	9.503.8115.07xxx-3-RGB-HG203-KST
DA+ 2x8 LED 14W/2.300lm/3.000K	14,7	9.503.8118.07xxx-3-RGB-HG203-KST
DA+ 2x8 LED 18W/2.900lm/3.000K	14,7	9.503.8124.07xxx-3-RGB-HG203-KST
DA+ 2x8 LED 24W/3.700lm/3.000K	14,7	9.503.8128.07xxx-3-RGB-HG203-KST
DA+ 2x8 LED 23W/4.000lm/3.000K <sup>(2)</sup>	15,3	9.503.8215.07xxx-3-RGB-HG203-KST
DA+ 2x8 LED 27W/4.600lm/3.000K <sup>(2)</sup>	15,3	9.503.8218.07xxx-3-RGB-HG203-KST
DA+ 2x8 LED 36W/5.800lm/3.000K <sup>(2)</sup>	15,3	9.503.8224.07xxx-3-RGB-HG203-KST
DA+ 2x8 LED 49W/7.400lm/3.000K <sup>(2)</sup>	15,3	9.503.8228.07xxx-3-RGB-HG203-KST
DA+ 2x8 LED 35W/6.000lm/3.000K <sup>(3)</sup>	15,9	9.503.8315.07xxx-3-RGB-HG203-KST
DA+ 2x8 LED 41W/6.900lm/3.000K <sup>(3)</sup>	15,9	9.503.8318.07xxx-3-RGB-HG203-KST
DA+ 2x8 LED 53W/8.700lm/3.000K <sup>(3)</sup>	15,9	9.503.8324.07xxx-3-RGB-HG203-KST
DA+ 2x8 LED 70W/11.100lm/3.000K <sup>(3)</sup>	15,9	9.503.8328.07xxx-3-RGB-HG203-KST

für Mastzopf  $\varnothing$  60mm

mit CLEVER LIGHT HUB-BASIC 203

9.503.xxxx.05xxx(-3)-RGB-Hx203-KST
9.503.xxxx.0xxxx(-3)-RGB-HB203-KST

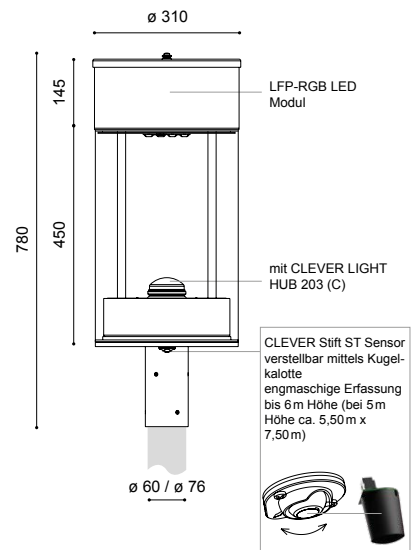
**Zubehör:**

Lichtschott LS DA 1	2.914.8301.17
---------------------	---------------

(2) 2 Module / (3) 3 Module

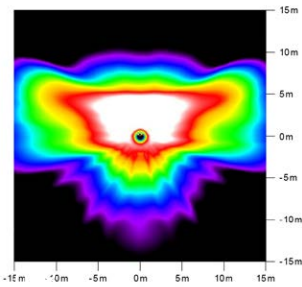
Schutzklasse II gegen Mehrpreis (Buchstabe "S" am Ende der Bestellnummer ergänzen)

Technische Änderungen und Irrtümer vorbehalten. 08.2023

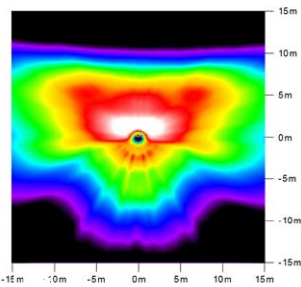


### Straßenoptik

asymmetrisch breitstrahlend / asymmetrisch tiefbreitstrahlend



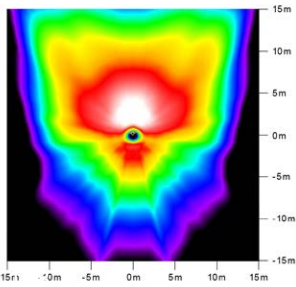
X.XXX.XXXX.XX028



X.XXX.XXXX.XX088

### Flächenoptik

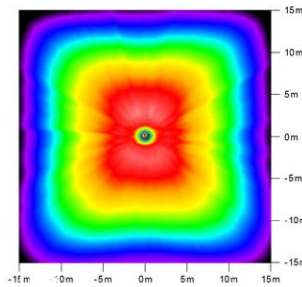
asymmetrisch tiefbreitstrahlend



X.XXX.XXXX.XX138

### Platzoptik

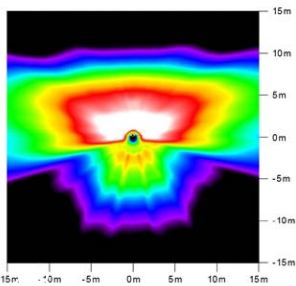
symmetrisch



X.XXX.XXXX.XX058

### Radwegoptik

eng- und breitstrahlend



X.XXX.XXXX.XX268

Technische Änderungen und Irrtümer vorbehalten. 03.2024

