

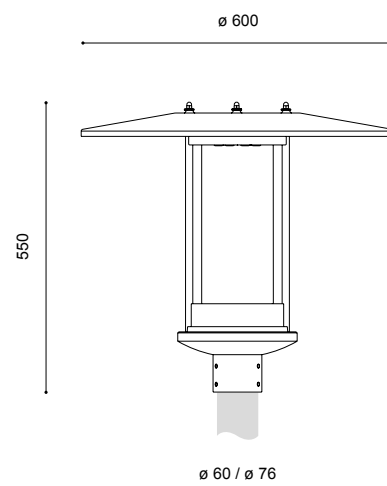
Mastaufsatzleuchte TORSTEN III DA LED

Zhaga



- empf. Masthöhe: 3,00m – 5,00m
- Beleuchtungsaufgabe: niedriger und mittlerer Lichtbedarf
- Leuchtmittel: inkl. 2 DA+ (2x4) LED Module
- Farbtemperatur: 3.000K warmweiß oder 4.000K neutralweiß
- Überspannungsschutz: 10kV
- LED Betriebsgerät: inkl. 4DIM-Treiber bis 100.000 Stunden; Treiber mit Konstantlichtstromfunktion (CLO) über die gesamte Nutzlebensdauer; AC/DC-fähig
- Lebensdauer der LED: 65.000 Stunden/ L100/ B10; 100.000 Stunden/ L90 /B10 für minimale Wartungskosten aufgrund exzellentem Wärmemanagements
- Lichtsteuerung: gegen Mehrpreis: Leistungsreduzierung, Dimmung bzw. CLEVER LIGHT
- optisches System: gerichtetes Licht (multi layer) durch auswechselbare, alterungsbeständige Linsenoptik
- Lichtverteilung: [Straßenoptik](#), [Flächenoptik](#), [Platzoptik](#), [Radwegoptik](#) – s. nächste Seite
- Leuchtenkopf: Dach aus Aluminium mit weißer Spezialbeschichtung an der Unterseite; inkl. integrierter Zhaga-Sockel; Geräteträger aus korrosionsbeständigem Aluminiumguss; pulverbeschichtet
- Farbe: DB 703; andere RAL- oder DB-Farben ohne Mehrpreis auf Anfrage
- Abdeckung: PMMA RESIST, klar, schlagzäh
- Anschluss: komplett verdrahtet; mit Hilfe einer Steckkupplung unterhalb des Leuchtenkopfes
- Montage: für Mastzopf \varnothing 60mm bzw. \varnothing 76mm
- Zubehör: Kabel, Mast, Mastzubehör, Lichtschott zur rückseitigen Entblendung (Leuchte kann mit 4 Lichtschotts ausgestattet werden) – separat zu bestellen
- Anwendungsbereiche: für Parkanlagen, Boulevards, Schulen, Altenheime, Hotels, Firmengelände, Anlieger- und Sammelstraßen, Gehwege, Radwege, Plätze, Parkplätze, Shoppingcenter, Fußgängerzonen

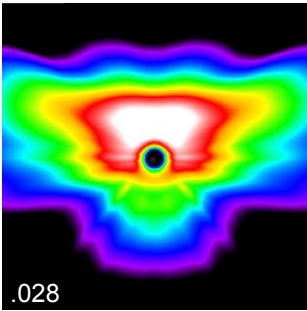
Bestückung	kg	Bestellnummer
für Mastzopf \varnothing 76mm		
DA+ (2x4) LED 13W/2.200lm/3.000K ⁽²⁾	8,9	9.003.8207.17xxx-3
DA+ (2x4) LED 15W/2.500lm/3.000K ⁽²⁾	8,9	9.003.8210.17xxx-3
DA+ (2x4) LED 20W/3.200lm/3.000K ⁽²⁾	8,9	9.003.8212.17xxx-3
DA+ (2x4) LED 26W/4.000lm/3.000K ⁽²⁾	8,9	9.003.8227.17xxx-3
DA+ (2x4) LED 12W/2.300lm/4.000K ⁽²⁾	8,9	9.003.8207.17xxx
DA+ (2x4) LED 14W/2.600lm/4.000K ⁽²⁾	8,9	9.003.8210.17xxx
DA+ (2x4) LED 19W/3.300lm/4.000K ⁽²⁾	8,9	9.003.8212.17xxx
DA+ (2x4) LED 25W/4.100lm/4.000K ⁽²⁾	8,9	9.003.8227.17xxx
für Mastzopf \varnothing 60mm		9.003.xxxx.15xxx(-3)
Leistungsreduzierung ohne Steuerphase, Dimmlevel u. -zeiten nach Kundenvorgabe		9.003.xxxx.1xxxx(-3)-93
Leistungsreduzierung mit Steuerphase, Dimmlevel u. Logik nach Kundenvorgabe		9.003.xxxx.1xxxx(-3)-94
Zubehör:		
Lichtschott für DA-Linsenplatte		2.914.8301.17



⁽²⁾ 2 Module
Schutzklasse II gegen Mehrpreis (Buchstabe "S" am Ende der Bestellnummer ergänzen)

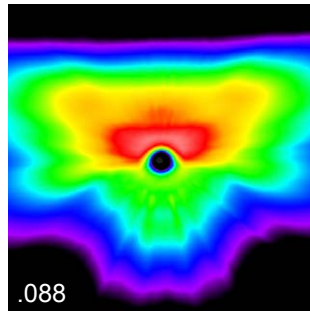
Technische Änderungen und Irrtümer vorbehalten. 07.2022

Straßenoptik (2x4)
 asymmetrisch breitstrahlend / asymmetrisch tiefbreitstrahlend



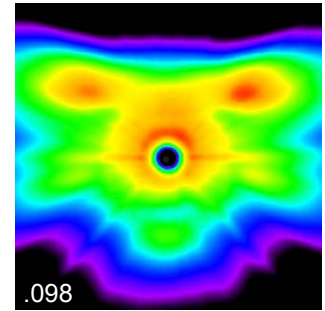
.028

x.xxx.xxxx.xx028



.088

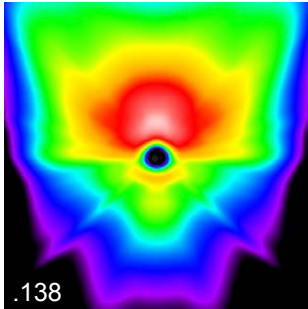
x.xxx.xxxx.xx088



.098

x.xxx.xxxx.xx098

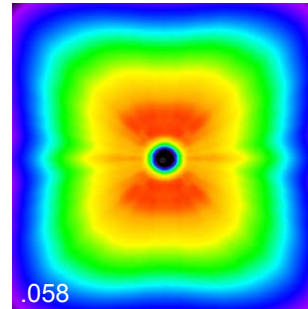
Flächenoptik (2x4)
 asymmetrisch tiefbreitstrahlend



.138

x.xxx.xxxx.xx138

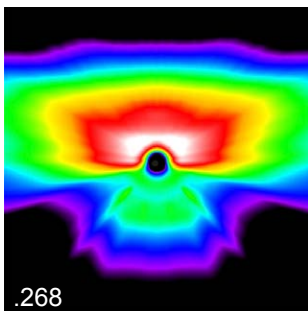
Platzoptik (2x4)
 symmetrisch



.058

x.xxx.xxxx.xx058

Radwegoptik (2x4)
 eng- und breitstrahlend



.268

x.xxx.xxxx.xx268

Technische Änderungen und Irrtümer vorbehalten. 07.2022

