

Wandleuchte

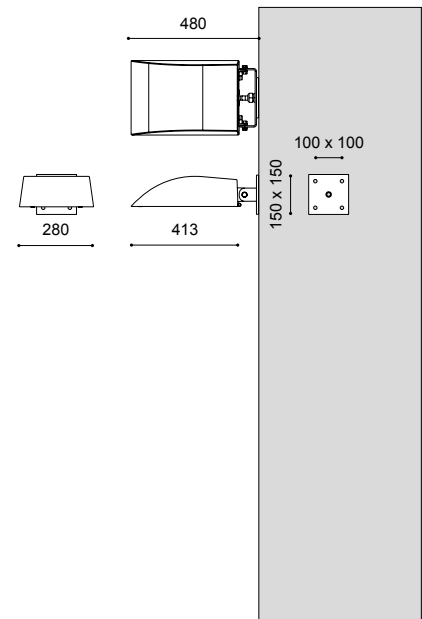
WL BURKHARD I DA LED

CE | Ⓢ | Ⓜ | EN 60598-2-3 | IP 65 | 220V – 240V / 50Hz – 60Hz



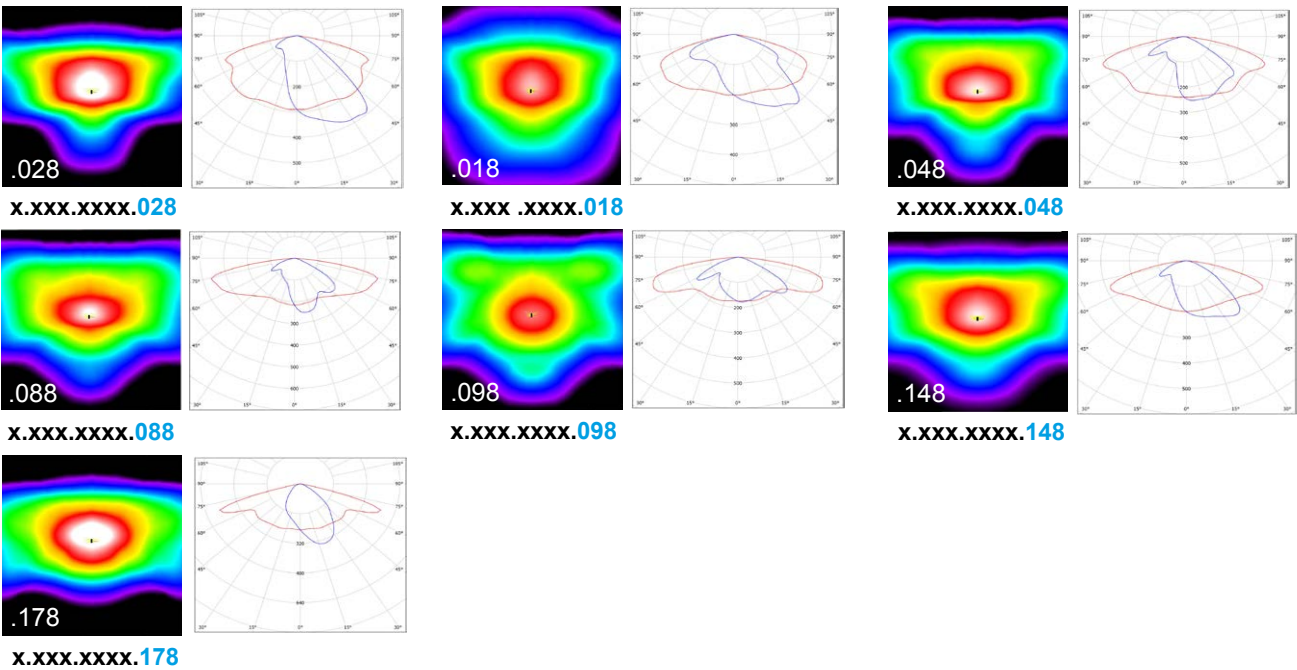
- empf. Montagehöhe: 3,00m – 6,00m
- Beleuchtungsaufgabe: niedriger und mittlerer Lichtbedarf
- Leuchtmittel: inkl. 1 oder 2 leicht auswechselbare DA LED Module
- Farbtemperatur: 4.000K neutralweiß oder 3.000K warmweiß
- Überspannungsschutz: 10kV
- LED Betriebsgerät: inkl. 4DIM-Treiber bis 100.000 Stunden; Treiber mit Konstantlichtstromfunktion (CLO) über die gesamte Nutzlebensdauer; AC/DC-fähig für den Betrieb an Zentralbatterieanlagen
- Lebensdauer der LED: 65.000 Stunden/ L100/ B10; 100.000 Stunden/ L90 /B10 für minimale Wartungskosten aufgrund exzellentem Wärmemanagements
- Lichtsteuerung: gegen Mehrpreis: Leistungsreduzierung, Dimmung bzw. CLEVER LIGHT
- optisches System: gerichtetes Licht (multi layer) durch auswechselbare, alterungsbeständige Linsenoptik
- Lichtverteilung: [Straßenoptik](#), [Platzoptik](#), [Flächenoptik](#), [Radwegoptik](#), [Fußgängerüberwegsoptik](#) – s. nächste Seite
- Leuchtenkopf: stufenlos einstellbar, Aluminiumdruckguss mit kurzem Ausleger aus feuerverzinktem Stahl; pulverbeschichtet; inkl. Kabelschutzschlauch aus Edelstahl; pulverbeschichtet
- Wandausleger: mit Wandschild aus feuerverzinktem Stahl; pulverbeschichtet
- Farbe: DB 703
- Abdeckung: klares Einscheiben-Sicherheitsglas, mit Scharnier, abklappbar
- Anschluss: Leuchtenkopf komplett verdrahtet; mit Hilfe einer Anschlussklemme im Inneren des Leuchtenkopfes
- Montage: mit Erdstück am Mast zum Einsetzen in das Erdreich
- Zubehör: Kabel, Lichtschott LS DA 1 (zur Verhinderung von rückwärtigem Licht), Befestigungsmaterial für Wandmontage – separat zu bestellen
- Anwendungsbereiche: Geh- und Radwege, Anlieger-, Sammel- und Hauptstraßen, Fußgängerzonen, Parkplätze, Schulen, Firmengelände, Hotels, Ferienparks, Parkanlagen, Altenheime, Plätze

Bestückung	kg	Bestellnummer
DA+ (2x8) LED 11W/2.100lm/4.000K	17,7	6.517.8115.xxx
DA+ (2x8) LED 13W/2.400lm/4.000K	17,7	6.517.8118.xxx
DA+ (2x8) LED 17W/3.000lm/4.000K	17,7	6.517.8124.xxx
DA+ (2x8) LED 22W/3.800lm/4.000K	17,7	6.517.8128.xxx
DA+ (2x8) LED 23W/4.200lm/4.000K ⁽²⁾	18,2	6.517.8215.xxx
DA+ (2x8) LED 27W/4.800lm/4.000K ⁽²⁾	18,2	6.517.8218.xxx
DA+ (2x8) LED 34W/6.000lm/4.000K ⁽²⁾	18,2	6.517.8224.xxx
DA+ (2x8) LED 45W/7.600lm/4.000K ⁽²⁾	18,2	6.517.8228.xxx
DA+ (2x8) LED 12W/2.000lm/3.000K	17,7	6.517.8115.xxx-3
DA+ (2x8) LED 14W/2.300lm/3.000K	17,7	6.517.8118.xxx-3
DA+ (2x8) LED 18W/2.900lm/3.000K	17,7	6.517.8124.xxx-3
DA+ (2x8) LED 23W/3.700lm/3.000K	17,7	6.517.8128.xxx-3
DA+ (2x8) LED 23W/4.000lm/3.000K ⁽²⁾	18,2	6.517.8215.xxx-3
DA+ (2x8) LED 27W/4.600lm/3.000K ⁽²⁾	18,2	6.517.8218.xxx-3
DA+ (2x8) LED 35W/5.800lm/3.000K ⁽²⁾	18,2	6.517.8224.xxx-3
DA+ (2x8) LED 47W/7.400lm/3.000K ⁽²⁾	18,2	6.517.8228.xxx-3
Leistungsreduzierung ohne Steuerphase, Dimmlevel u. -zeiten nach Kundenvorgabe		6.517.8xxx.xxx(-3)-93
Leistungsreduzierung mit Steuerphase, Dimmlevel u. Logik nach Kundenvorgabe		6.517.8xxx.xxx(-3)-94
Zubehör:		
Lichtschott für DA-Linsenplatte	2.914.8301.17	

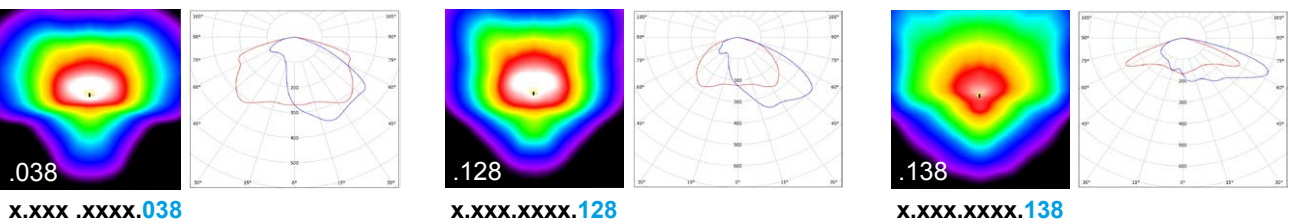


⁽²⁾ 2 Module
 Schutzklasse II gegen Mehrpreis (Buchstabe "S" am Ende der Bestellnummer ergänzen)
 Technische Änderungen und Irrtümer vorbehalten. 05.2022

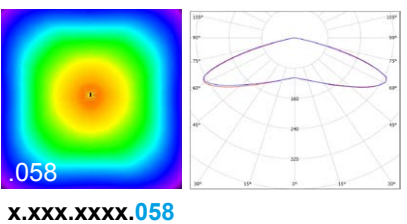
Straßenoptik (2x8)
asymmetrisch breitstrahlend / asymmetrisch tiefbreitstrahlend



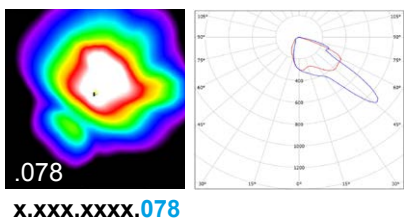
Flächenoptik (2x8)
asymmetrisch tiefbreitstrahlend / asymmetrisch



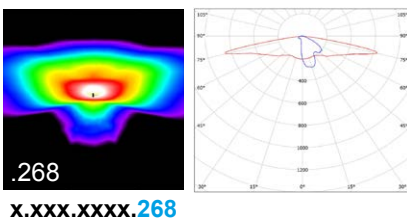
Platzoptik (2x8)
symmetrisch



Fußgängerüberwegoptik (2x8)
rechtsstrahlend



Radwegoptik (2x4)
eng- und breitstrahlend



anderes DA LED Modul – andere Leistung,
siehe separates Datenblatt

Technische Änderungen und Irrtümer vorbehalten. 05.2022

