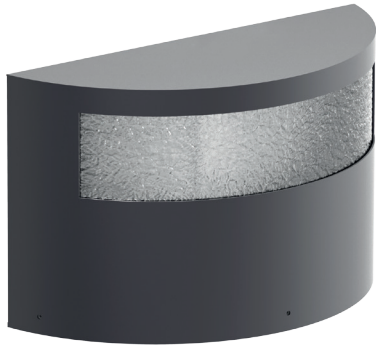


Pollerleuchte ANKE P II/1 LED

CE | Ⓢ | Ⓜ | EN 60598-2-3 | IP 65 | 220V – 240V / 50Hz – 60Hz



- Gesamthöhe: 0,3m
- Beleuchtungsaufgabe: geringer Lichtbedarf
- Leuchtmittel: inkl. PL-LF LED Modul
- Farbtemperatur: 3.000K warmweiß oder 4.000K neutralweiß
- LED Betriebsgerät: inkl. elektronischem Treiber
- Lebensdauer der LED: 50.000 Stunden/L 70 für minimale Wartungskosten aufgrund exzellentem Wärmemanagements
- optisches System: direkt strahlend
- Lichtverteilung: asymmetrisch
- Leuchtenkörper: aus Edelstahl; pulverbeschichtet
- Farbe: RAL oder DB
- Abdeckung: Polycarbonat, gepert, schlagfest, UV-stabilisiert
- Anschluss: mit integriertem Kabelübergangskasten für 2 Kabel 5 x 10mm² bzw. 3 Kabel 5 x 6mm²
- Montage: mit Flanschplatte zum Aufschrauben auf bauseitigem Betonfundament oder auf zusätzlichem Eingrabstück
- Zubehör: Eingrabstück inkl. Schrauben – separat zu bestellen
- Anwendungsbereiche: Parkanlagen, Hotels, Gehwege, kleine Plätze, historische Wege und Zufahrten

Bestückung	kg	Bestellnummer
PL-LF LED 15W/1.120lm/3.000K	15,8	4.885.9001.15
PL-LF LED 13W/1.120lm/4.000K	15,8	4.885.9001.19

Zubehör:
 Eingrabstück – Stahl, feuerverzinkt, inkl. Schrauben
Q500x200/800 10,2 9.900.0028.00

Schutzklasse II gegen Mehrpreis (Buchstabe "S" am Ende der Bestellnummer ergänzen)

Technische Änderungen und Irrtümer vorbehalten. 06.2018

