

PETRA E VI, E VI/5

FEEDER PILLAR COLONNINA DI DISTRIBUZIONE

274



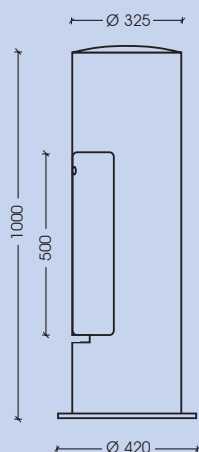
Permanently installed feeder pillars to provide electrical services for markets, squares, hotels, parks as well as for camping sites, festivals or marinas and other public or private areas.

- Operates with closed access door while using the socket(s) but operates with open access door while using the CEE socket(s)
- One fully removable door. Hinges are available at extra cost
- Earth stud at the tube. Additional earth studs are available on demand
- Round tube either made of hot-dip galvanised steel and powder coated in any RAL or DB colour as required or made in stainless steel V2A (304), brushed and passivated
- Including electrical unit, IP 44
- Including tri-head bolt key M 6. Other locks on demand
- Installation: with flange plate

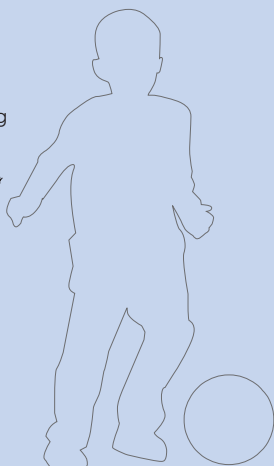
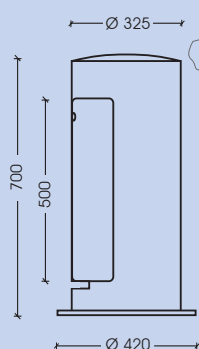
Le colonnine di distribuzione sono adatte per la distribuzione di energia elettrica in marcati, piazze, giardini ma anche in porti e approdi.

- Funzionamento con porta d'alimentazione chiusa
- Funzionamento con porta d'alimentazione aperta con utilizzo Presa CEE (contenuto suscettibile a variazioni tecniche)
- Con sportello da togliere
- Vita di massa sul paletto
- Tubo d'acciaio zincato, con verniciatura a polveri nei colori RAL o DB disponibili, oppure tubo d'acciaio inossidabile V2A (304), trattato e spazzolato con sovrapprezzo
- Unità elettrica con grado di protezione IP 44 incluso
- Una chiave triangolare M6 inclusa
- Ancoraggio al terreno: con flangia

Petra E VI 62 kg



Petra E VI/5 38 kg



Feeder pillar Petra E VI

- 4 pcs. Sockets 16 A 1p 250 V
- 1 pc. CEE socket 16 A 5p 400 V
- 1 pc. CEE socket 32 A 5p 400 V
- 4 pcs. Miniature Circuit Breakers 16 A 1p-C
- 1 pc. Miniature Circuit Breaker 16 A 3p-C
- 1 pc. Miniature Circuit Breaker 32 A 3p-C
- 1 pc. Main isolator 63 A/ 4/ 0.03 A

Colonnina di distribuzione elettrica Petra E VI

- 4 prese con contatto a terra mod. SCHUCKO 250V/16A
- 1 presa CEE 16A 5poli 400V interbloccabile
- 1 presa CEE 32A 5poli 400V interbloccabile
- 4 interruttori automatici magnetotermici 16A 1polo-C
- 1 interruttore automatico magnetotermico 16A 3poli-C
- 1 interruttore automatico magnetotermico 32A 3poli-C
- 1 differenziale - 63 A/4poli /30mA

Hot-dip galvanised steel and powder coated

Acciaio zincato a caldo e verniciato

with flange plate

con flangia

N°

9.946.0996.104SC16C32

Stainless steel, brushed and passivated

Acciaio inossidabile trattato e spazzolato

with flange plate

con flangia

9.946.0996.304SC16C32

Feeder pillar Petra E VI

- 2 pcs. Sockets 16 A 1p 250 V
- 1 pc. CEE socket 32 A 5p 400 V
- 2 pcs. Miniature Circuit Breakers 16 A 1p-C
- 1 pc. Miniature Circuit Breaker 32 A 3p-C
- 1 pc. Main isolator 63 A/ 4/ 0.03 A

Colonnina di distribuzione elettrica Petra E VI

- 2 prese con contatto a terra mod. SCHUCKO 250V/16A
- 1 presa CEE 32A 5poli 400V interbloccabile
- 2 interruttori automatici magnetotermici 16A 1polo-C
- 1 interruttore automatico magnetotermico 32A 3poli-C
- 1 differenziale - 63 A/4poli /30 mA

Hot-dip galvanised steel and powder coated

Acciaio zincato a caldo e verniciato

with flange plate

con flangia

9.946.0996.102SC32

Stainless steel, brushed and passivated

Acciaio inossidabile trattato e spazzolato

with flange plate

con flangia

9.946.0996.302SC32

Feeder pillar Petra E VI/5

- 3 pcs. Sockets 16 A 1p 250 V
- 1 pc. CEE socket 16 A 5p 400 V
- 3 pcs. Miniature Circuit Breakers 16 A 1p-C
- 1 pc. Miniature Circuit Breaker 16 A 3p-C
- 1 pc. Main isolator 40 A/ 4/ 0.03 A

Colonnina di distribuzione elettrica Petra E VI/5

- 3 prese con contatto a terra mod. SCHUCKO 250V/16A
- 1 presa CEE 16A 5poli interbloccante 400V
- 3 interruttori automatici magnetotermici 16A 1polo-C
- 1 interruttore automatico magnetotermico 16A 3poli-C
- 1 differenziale - 40 A/4poli /30 mA

Hot-dip galvanised steel and powder coated

Acciaio zincato a caldo e verniciato

with flange plate

con flangia

9.946.0998.1053SC16

Stainless steel, brushed and passivated

Acciaio inossidabile trattato e spazzolato

with flange plate

con flangia

9.946.0998.3053SC16

Accessories page 298
Accessori pagina 298

